

AGENDA  
METROPOLITANA  
URBANA  
PER LO SVILUPPO  
SOSTENIBILE



# Città metropolitana di Milano

*verso l'Agenda Metropolitana Urbana per lo  
Sviluppo Sostenibile*

DataLab  
DataLab  
DataLab

*Laboratorio dati ed indicatori  
dell'Agenda Metropolitana dello  
Sviluppo Sostenibile*

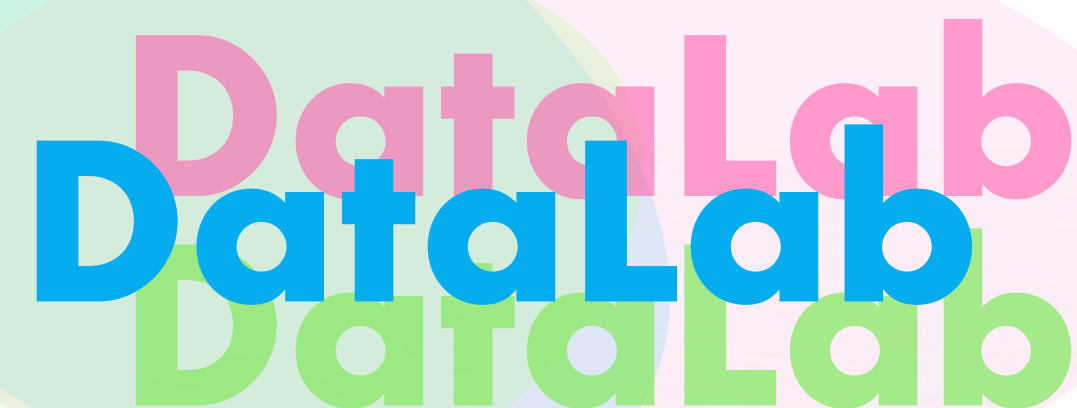
28 febbraio 2022



Città  
metropolitana  
di Milano



[www.colouree.com](http://www.colouree.com) [n.pisani@colouree.com](mailto:n.pisani@colouree.com)



DataLab  
DataLab  
DataLab

Il progetto **DataLab** muove dall'esperienza maturata nell'ambito del progetto **Decimetro**, una piattaforma di concertazione on-line, che consente il dialogo fra Enti della pubblica amministrazione e fornisce un ambiente per l'analisi dei dati territoriali a supporto delle decisioni.

A partire dagli obiettivi e target definiti dall'Agenda metropolitana sostenibile **DataLab** è stato immaginato come un **cruscotto di analisi e monitoraggio dei dati, multi-tenant, aperto ed interoperabile**, che possa essere **condiviso con le altre Città Metropolitane, e con le aree metropolitane europee**.



**Colouree** offre soluzioni di **AI, Data e Location Intelligence** in ambito Smart City e Real Estate, orientate al monitoraggio, supporto alle decisioni, e user engagement basato sulle capacità di analisi delle interazioni tra persone, attività e lo spazio costruito.

Selezionata nel 2020 fra le **TOP50 startup PropTech** al European PropTech Startup & Scaleup Awards, ha ottenuto il **certificato "Solar Impulse Foundation"** entrando fra le 1000 soluzioni business mondiali ad alto impatto ambientale.

## Diagnosi e impostazione dell'Architettura Dati

a partire dagli obiettivi e target definiti nell'Agenda Metropolitana Sostenibile e dagli indicatori di ASVIS



## Design Data-Driven Storytelling

definiti sulla base dei fabbisogni e scenari d'uso dell'Amministrazione

## Progettazione della Piattaforma Tecnologica

per il monitoraggio e la visualizzazione degli indicatori

## Implementazione degli Indicatori e del Cruscotto Interattivo

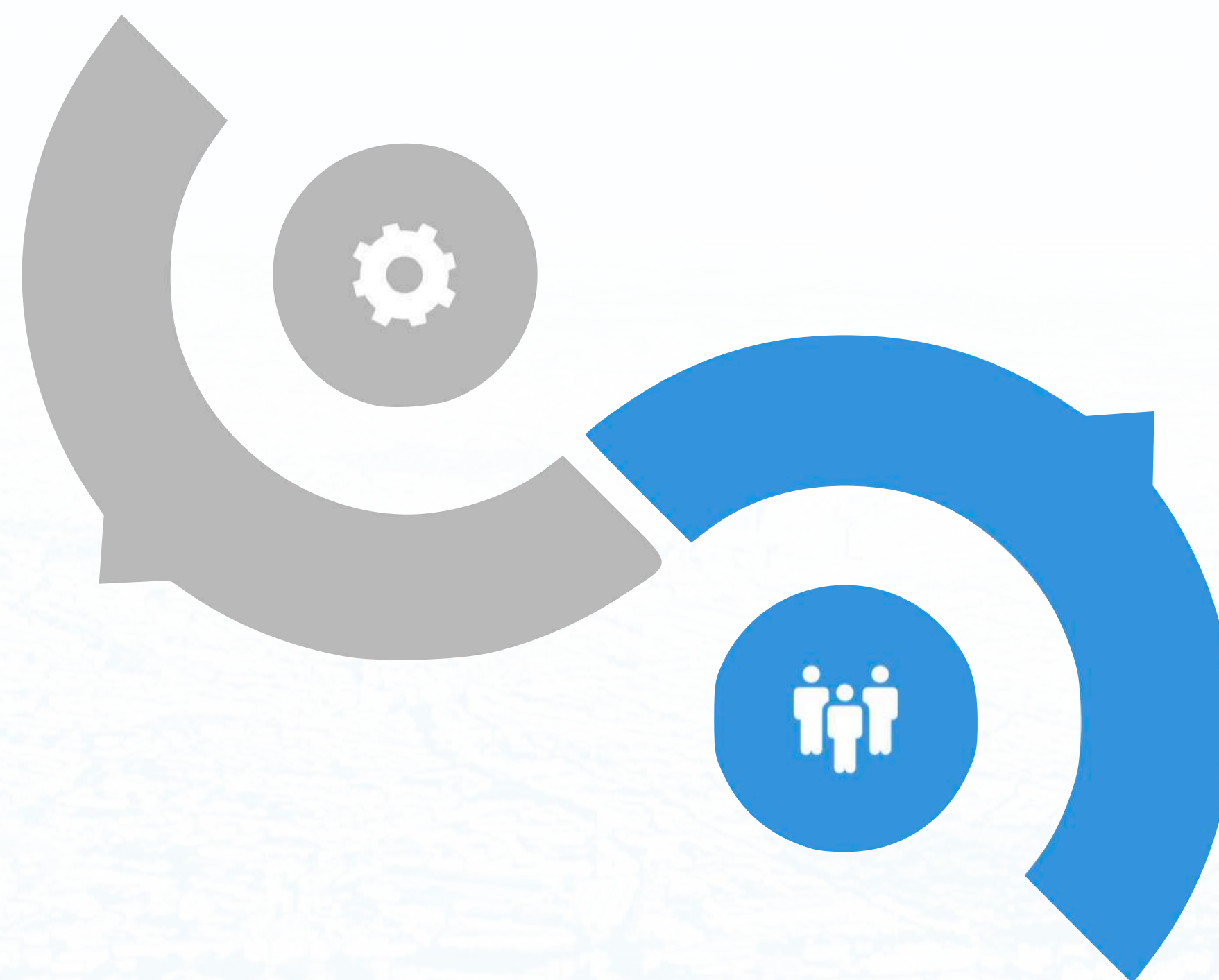
test e sperimentazione

## Back Office

Datalab supporterà l'esplorazione dei dati, la creazione di report, azioni di programmazione e monitoraggio interni dell'Amministrazione

*key features:*

- implementazione degli indicatori
- gestione utenti
- analisi impatti/trend
- creazione di report



## Front Office

Datalab renderà accessibile e fruibile all pubblico le principali informazioni, dati ed indicatori relativi all'agenda sostenibile

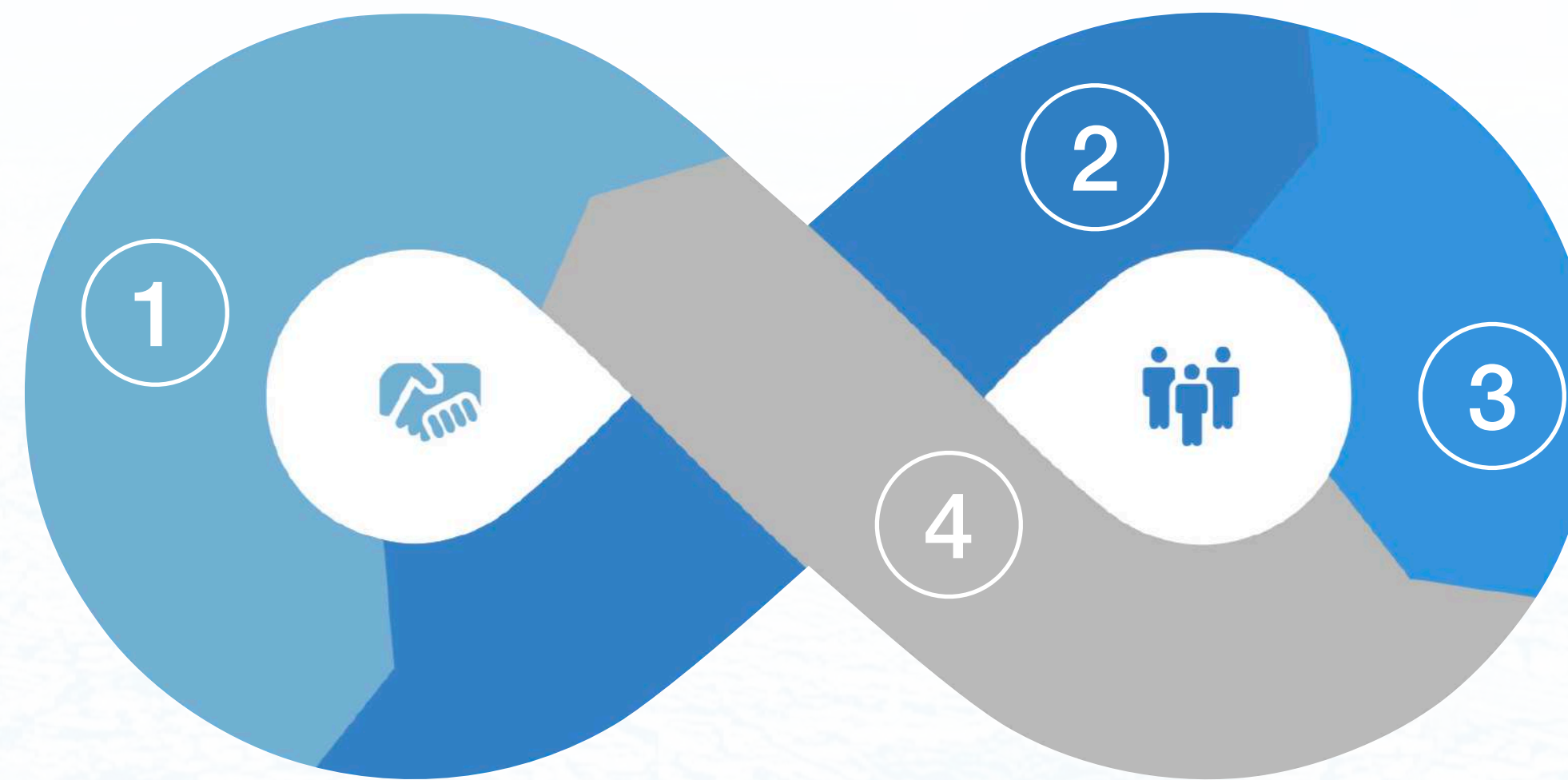
*key features:*

- esplorazione user friendly
- visualizzazione dati e trends
- data-driven storytelling
- strumenti di confronto
- supporto alla disseminazione e azioni di filiera (pubblico/privato)

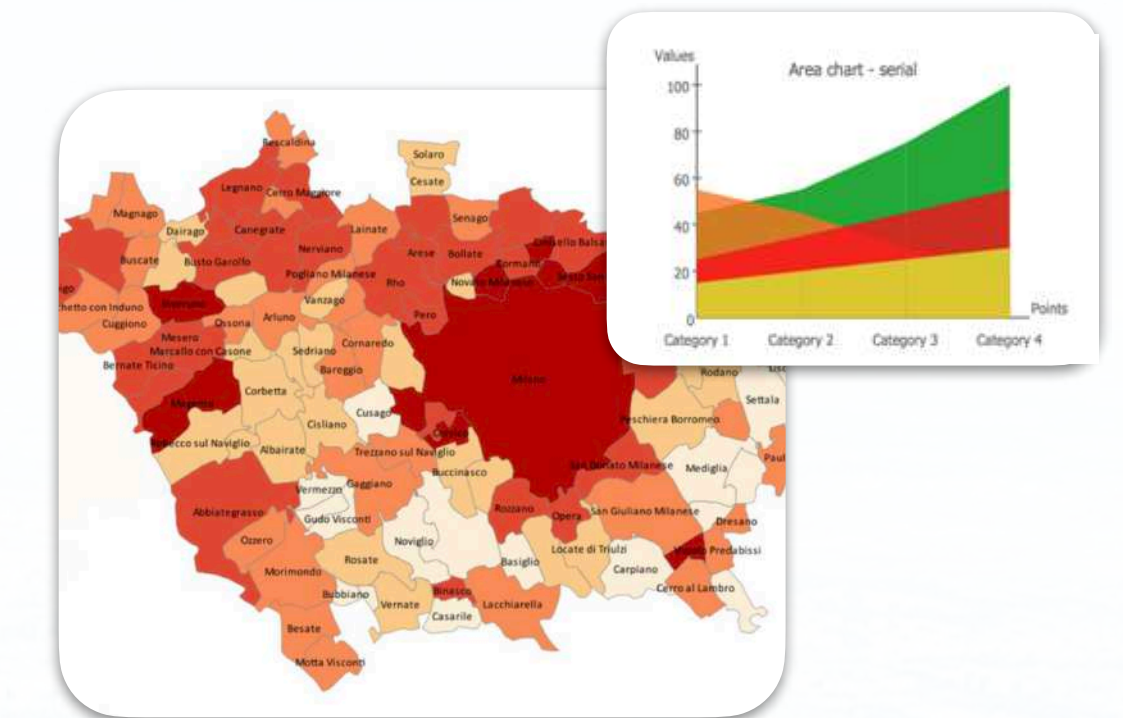
## 1 Report e Monitoraggi



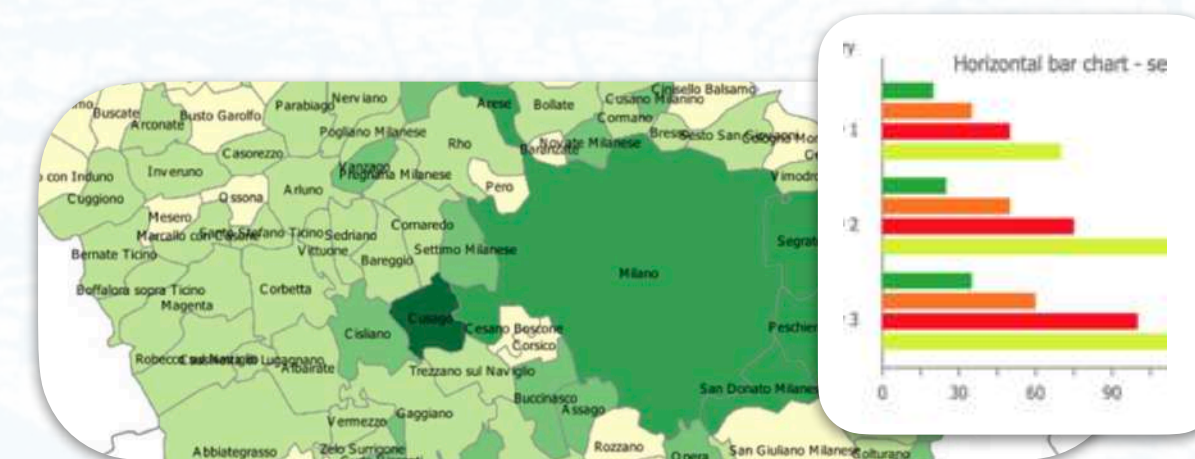
## 2 Visualizzare e Comunicare



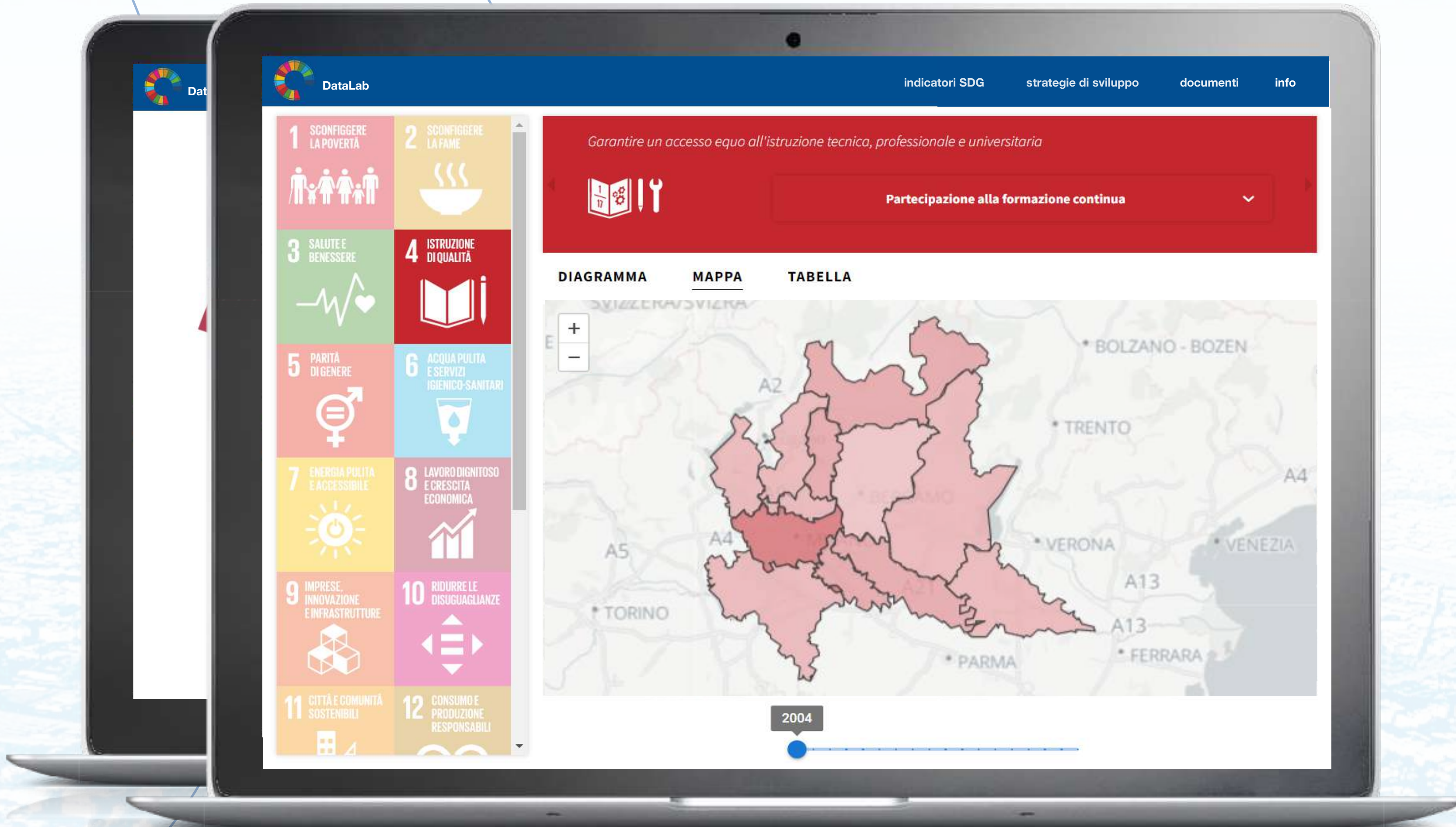
## 3 Confrontare e Coinvolgere

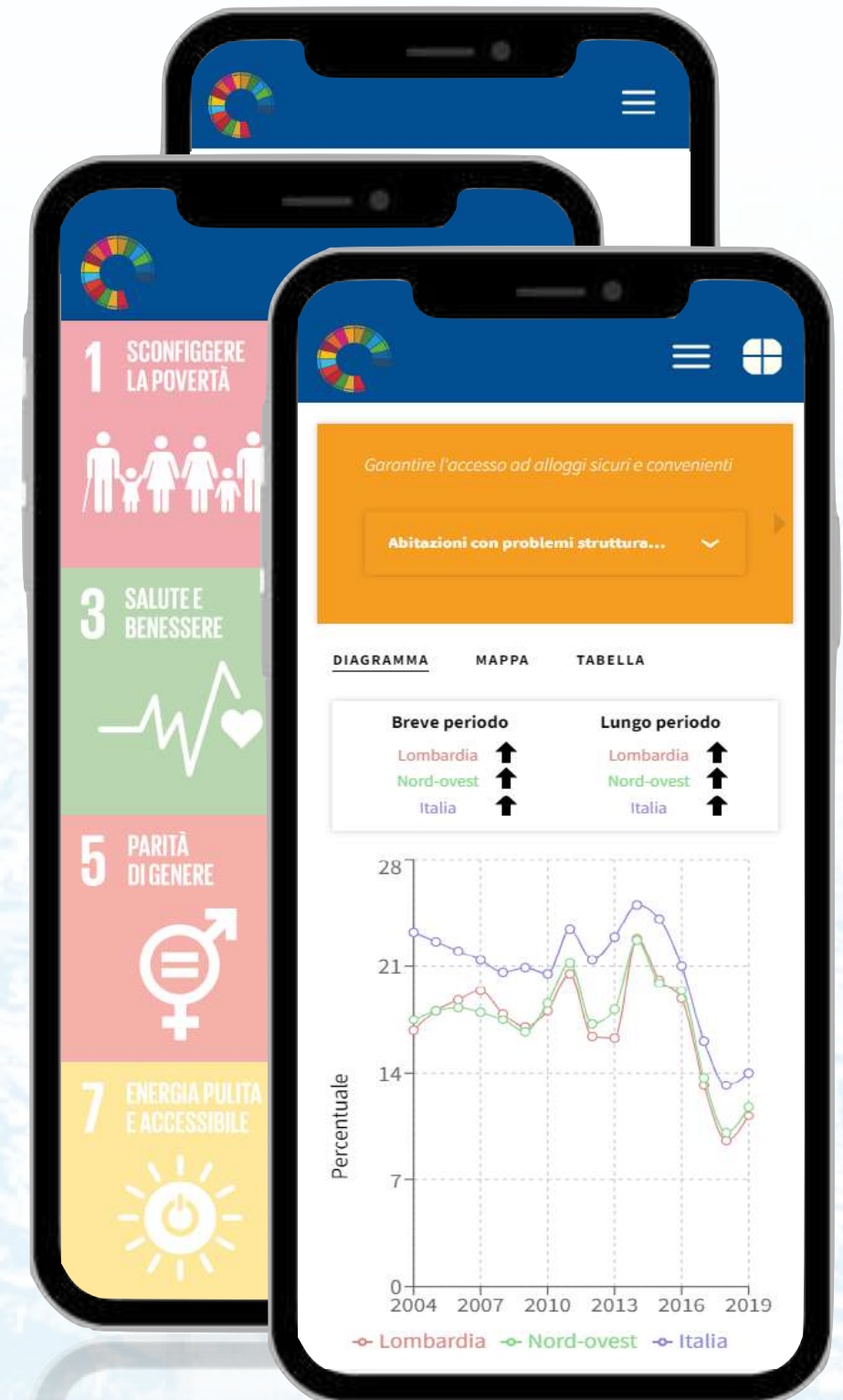


## 4 Connettere Filiere

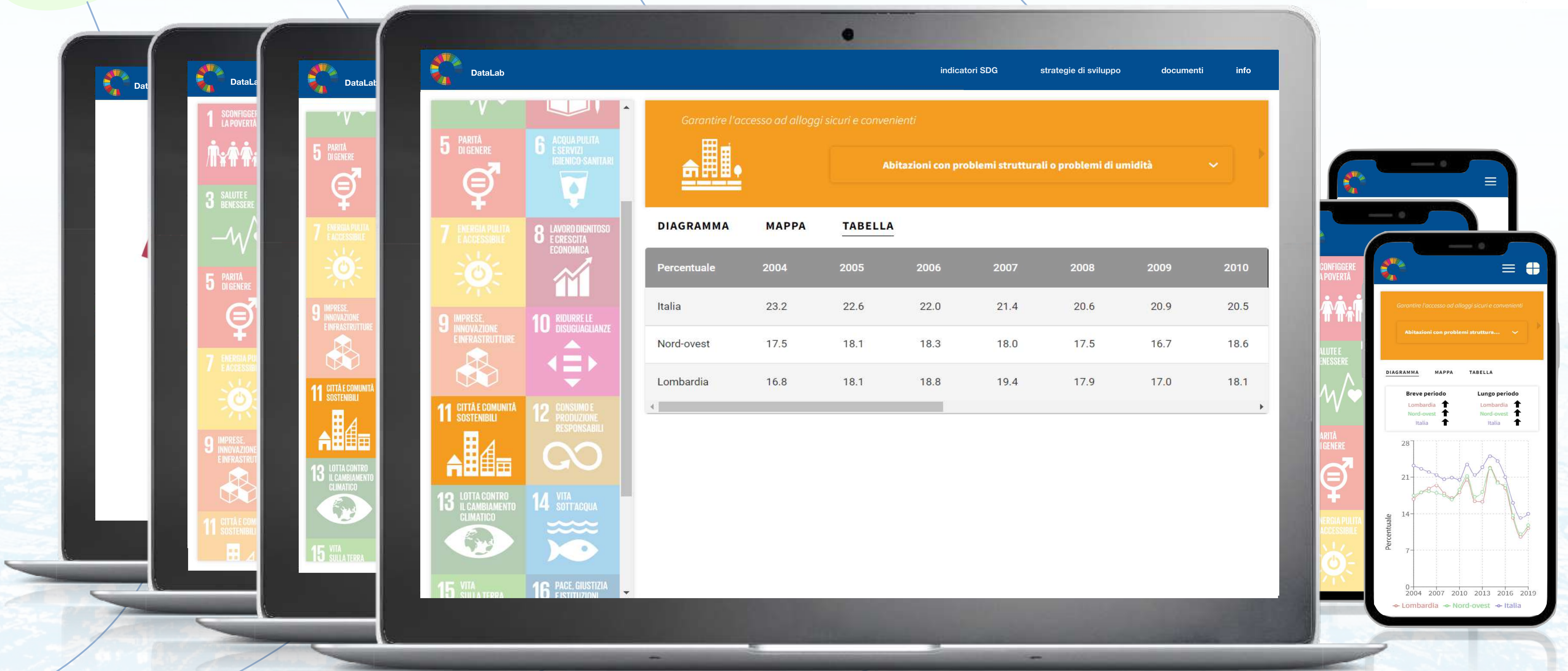










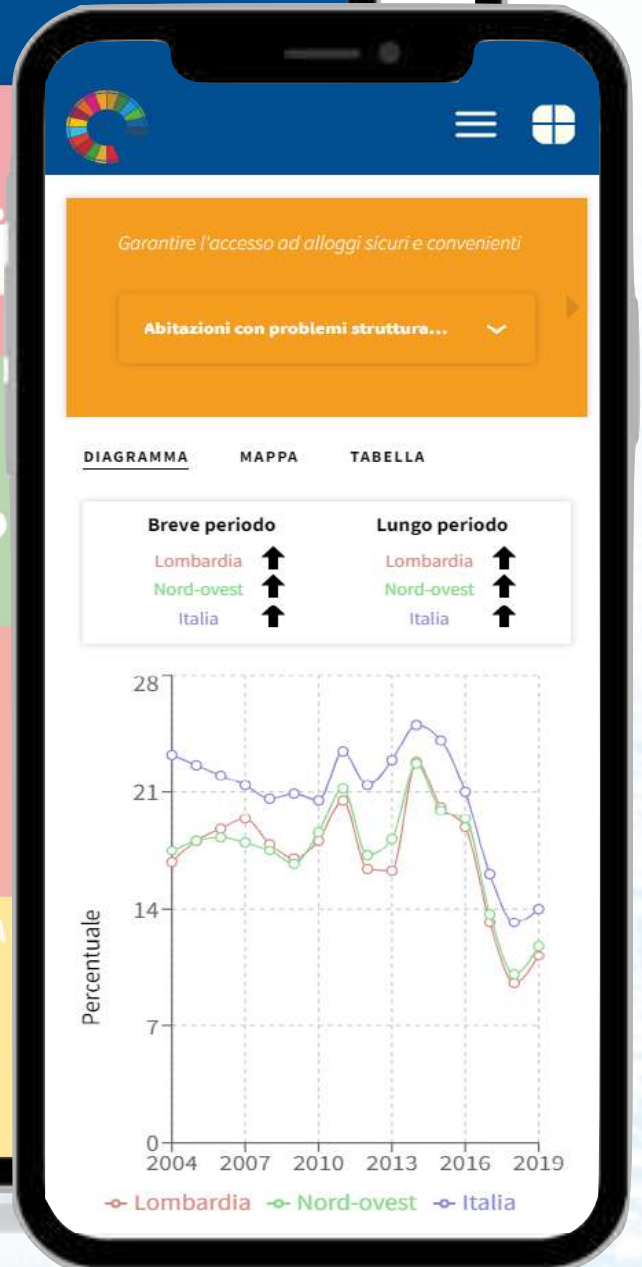


Garantire l'accesso ad alloggi sicuri e convenienti

Abitazioni con problemi strutturali o problemi di umidità

DIAGRAMMA MAPPA TABELLA

Percentuale	2004	2005	2006	2007	2008	2009	2010
Italia	23.2	22.6	22.0	21.4	20.6	20.9	20.5
Nord-ovest	17.5	18.1	18.3	18.0	17.5	16.7	18.6
Lombardia	16.8	18.1	18.8	19.4	17.9	17.0	18.1





**DataLab**      indicatori SDG    strategie di sviluppo    documenti    info

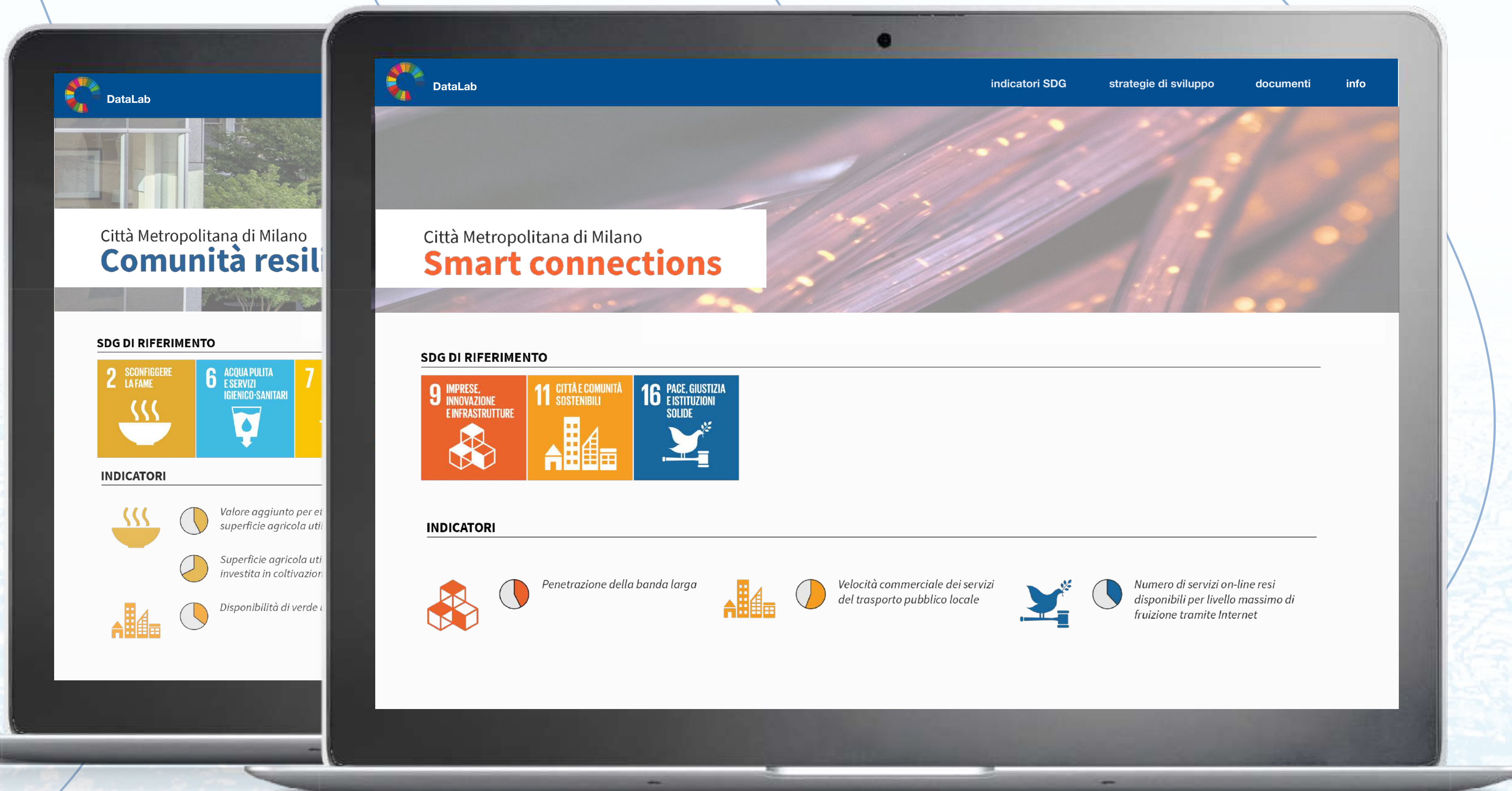
Città Metropolitana di Milano  
**Comunità resilienti**

**SDG DI RIFERIMENTO**

<b>2</b> SCONFIGGERE LA FAME	<b>6</b> ACQUA PULITA E SERVIZI IGIENICO-SANITARI	<b>7</b> ENERGIA PULITA E ACCESSIBILE	<b>11</b> CITTÀ E COMUNITÀ SOSTENIBILI	<b>12</b> CONSUMO E PRODUZIONE RESPONSABILI	<b>13</b> LOTTA CONTRO IL CAMBIAMENTO CLIMATICO
------------------------------	---	---------------------------------------	--	---	---

**INDICATORI**

Valore aggiunto per ettaro di superficie agricola utilizzata	Qualità ecologica dei corpi idrici	Quota di energia da fonti rinnovabili sul consumo finale lordo di energia
Superficie agricola utilizzata (SAU) investita in coltivazioni biologiche	Raccolta differenziata dei rifiuti urbani	Consumi di energia elettrica per uso domestico per 1000 abitanti
Disponibilità di verde urbano	Popolazione esposta a rischio alluvione	Popolazione esposta a rischio frane



**DataLab**

Città Metropolitana di Milano  
**Comunità resilienti**

**SDG DI RIFERIMENTO**

2 SCONFIGGERE LA FAME  
6 ACQUA PULITA E SERVIZI IGIENICO-SANITARI  
7 ENERGIA PULITA

**INDICATORI**

- Valore aggiunto per et superficie agricola uti
- Superficie agricola uti investita in coltivazio
- Disponibilità di verde u

**DataLab**

indicatori SDG   strategie di sviluppo   documenti   info

Città Metropolitana di Milano  
**Smart connections**

**SDG DI RIFERIMENTO**

9 IMPRESE, INNOVAZIONE E INFRASTRUTTURE  
11 CITTÀ E COMUNITÀ SOSTENIBILI  
16 PACE, GIUSTIZIA E ISTITUZIONI SOLIDE

**INDICATORI**

- Penetrazione della banda larga
- Velocità commerciale dei servizi del trasporto pubblico locale
- Numero di servizi on-line resi disponibili per livello massimo di fruizione tramite Internet

**Città Metropolitana di Milano**  
**Comunità resiliente**

**SDG DI RIFERIMENTO**

2 SCONFIGGERE LA FAME  
6 ACQUA PULITA E SERVIZI IGIENICO-SANITARI  
7 ENERGIA PULITA

**INDICATORI**

- Valore aggiunto per et superficie agricola uti
- Superficie agricola uti investita in coltivazioni
- Disponibilità di verde

**Città Metropolitana di Milano**  
**Smart connection**

**SDG DI RIFERIMENTO**

9 IMPRESE, INNOVAZIONE E INFRASTRUTTURE  
11 CITTÀ E COMUNITÀ SOSTENIBILI  
16 PACE, GIUSTIZIA E ISTITUZIONI SOLIDE

**INDICATORI**

- Penetrazione della banda larga

**Città Metropolitana di Milano**  
**Inclusività ed empowerment**

**SDG DI RIFERIMENTO**

1 SCONFIGGERE LA POVERTÀ  
4 ISTRUZIONE DI QUALITÀ  
5 PARITÀ DI GENERE  
8 LAVORO DIGNITOSO E CRESCITA ECONOMICA  
10 RIDURRE LE DISUGUAGLIANZE

**INDICATORI**

- Popolazione in condizione di povertà o esclusione sociale
- Superficie agricola utilizzata (SAU) investita in coltivazioni biologiche
- Tasso di occupazione
- Bambini che hanno usufruito dei nidi d'infanzia
- Alunni con disabilità
- Rapporto di femminilizzazione della retribuzione media annua dei lavoratori dipendenti
- Rapporto tra tasso di occupazione giovanile (15-29) e tasso di occupazione (15-64)



AGENDA  
METROPOLITANA  
URBANA  
PER LO SVILUPPO  
SOSTENIBILE



**Arch. Nicola Pisani (CEO)**  
n.pisani@colouree.com  
t. (+39) 334.64.13395



via alla porta d'archi 12/8  
16121 genova  
[www.colouree.com](http://www.colouree.com)