

# IL BILANCIO DI SOSTENIBILITÀ





CON IL BILANCIO DI  
SOSTENIBILITÀ UNA IMPRESA,  
UN ENTE PUBBLICO,  
UN'ASSOCIAZIONE, COMUNICA  
PERIODICAMENTE I RISULTATI  
DELLA SUA ATTIVITÀ,  
RENDICONTANDO I RISULTATI  
SOCIALI E AMBIENTALI  
GENERATI DALLA AZIENDA  
NELLO SVOLGIMENTO  
DELLA SUA ATTIVITÀ.

E' UN DOCUMENTO RIVOLTO  
A TUTTI GLI STAKEHOLDER,  
O PORTATORI D'INTERESSE  
VERSO L'AZIENDA,  
CHE COMUNICA GLI IMPEGNI  
E I RISULTATI PRESI NELL'AMBITO  
DELLA RESPONSABILITÀ  
D'IMPRESA - O CORPORATE  
SOCIAL RESPONSIBILITY (CSR).





## PER CHI È OBBLIGATORIO?

LA RENDICONTAZIONE DELLE INFORMAZIONI NON FINANZIARIE È OBBLIGATORIA PER LE AZIENDE QUOTATE E DEL SETTORE BANCARIO-ASSICURATIVO, DI GRANDI DIMENSIONI, MENTRE È VOLONTARIA PER LA RESTANTE PLATEA DI IMPRESE.

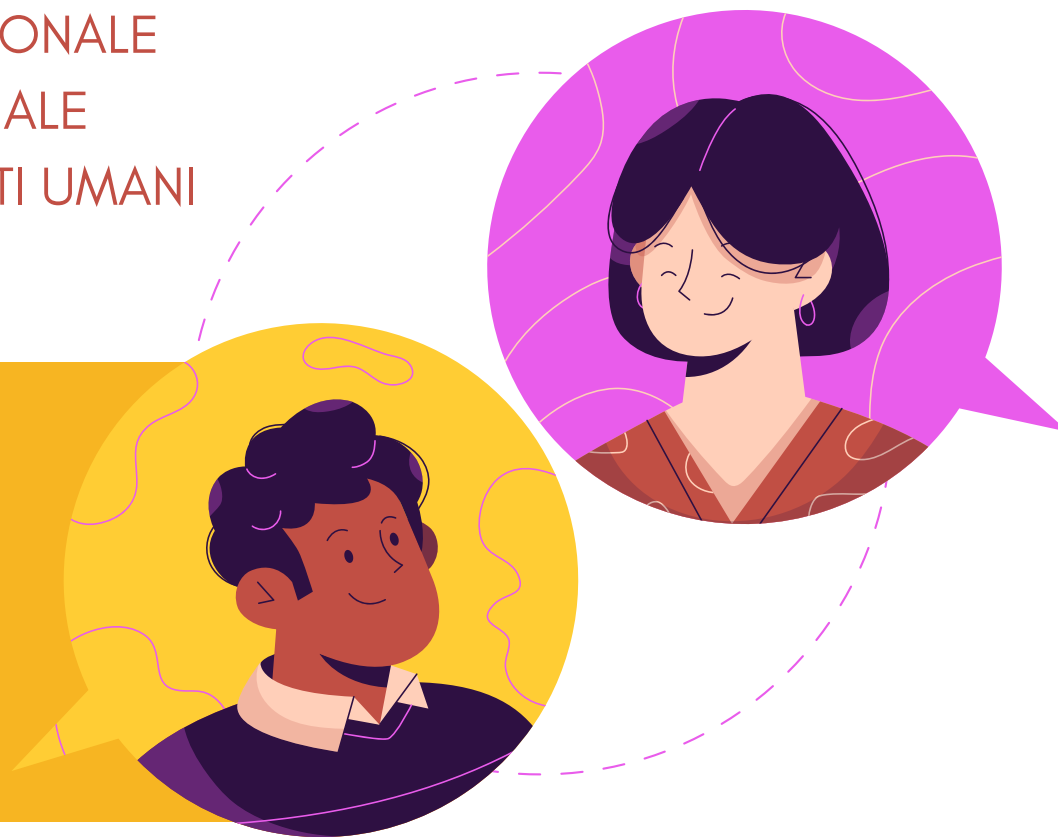
ALLA SCELTA VOLONTARIA  
DI REDAZIONE DEL DOCUMENTO  
FANNO SEGUITO  
AUTOMATICAMENTE GLI OBBLIGHI  
DI PUBBLICAZIONE E DI  
ASSOGGETTAMENTO AD ATTIVITÀ  
DI CONTROLLO.  
SONO POCO PIÙ DI 200  
LE AZIENDE ITALIANE SOGGETTE  
ALL'OBBLIGO NORMATIVO  
DIRENDICONTAZIONE NON  
FINANZIARIA.



# CONTENUTO DEL BILANCIO

IL D.LGS. 246/2016 RICHIAMA CINQUE AMBITI DI  
RENDICONTAZIONE:

- LOTTA ALLA CORRUZIONE ATTIVA E PASSIVA
- AMBIENTE
- PERSONALE
- SOCIALE
- DIRITTI UMANI



[CONSIGLIERADIPARITA@CITTAMETROPOLITANA.MILANO.IT](mailto:CONSIGLIERADIPARITA@CITTAMETROPOLITANA.MILANO.IT)



**CONSIGLIERA** *di* **PARITÀ**

Città metropolitana di Milano



Se sei vittima di discriminazione, di molestie  
o di violenza sul luogo di lavoro  
rivolgiti alle Consigliere di parità:  
con la tua delega potranno  
intervenire direttamente  
e/o rivolgersi al Giudice del lavoro,  
al Giudice penale o al TAR della Lombardia,  
e intervenire in giudizio.

[CONSIGLIERADIPARITA@CITTAMETROPOLITANA.MILANO.IT](mailto:CONSIGLIERADIPARITA@CITTAMETROPOLITANA.MILANO.IT)