

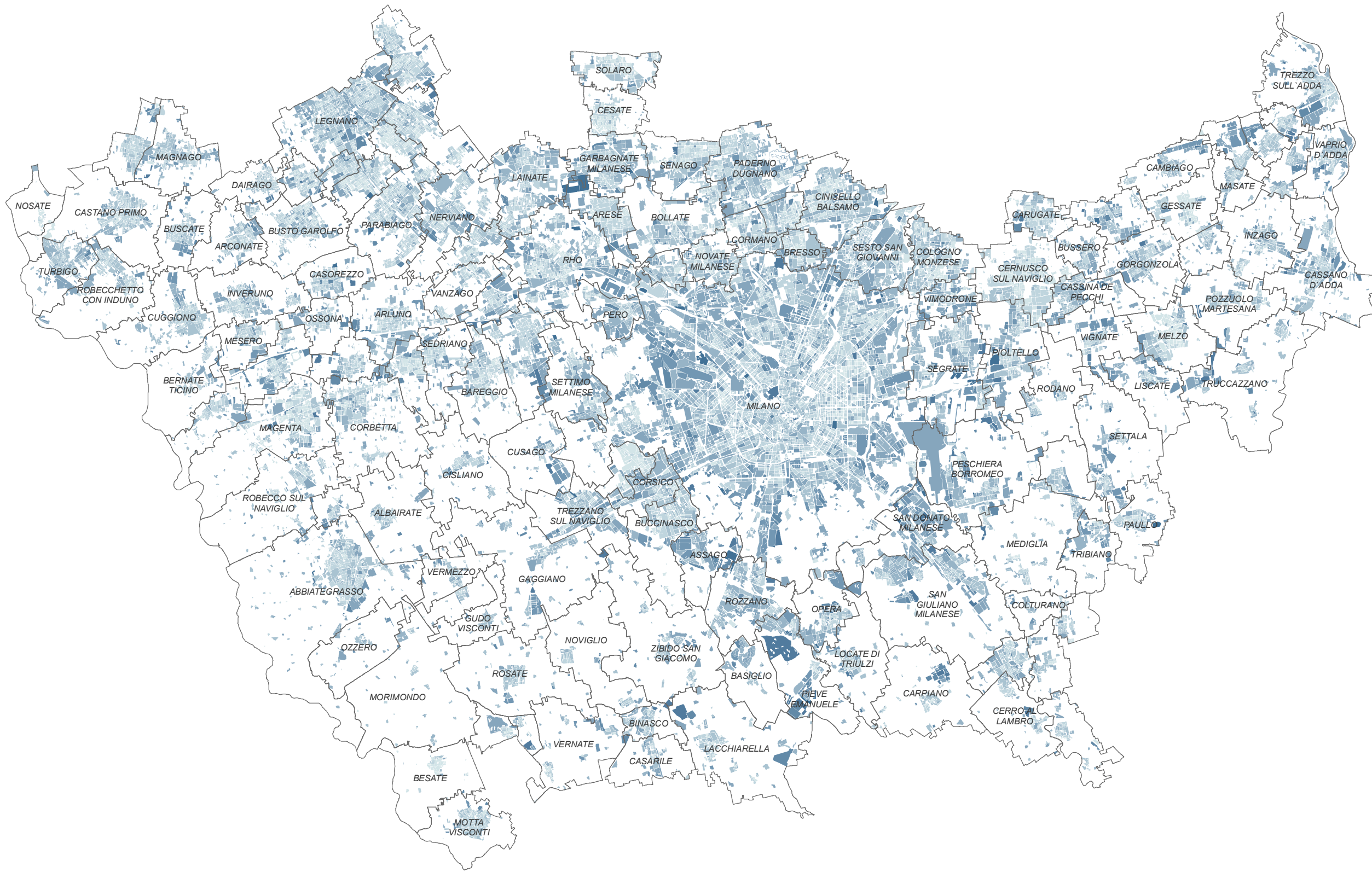
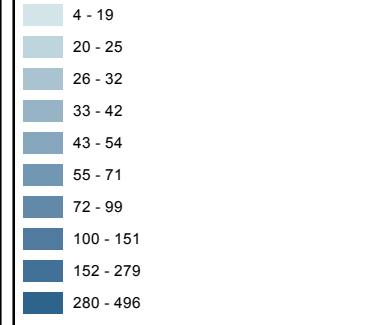
Indice di distanza tra edifici

Livello: Isolati

L'indicatore di distanza tra edifici è la misura planimetrica tra il vertice di un edificio e il vertice più vicino di un altro edificio.
 L'indice, applicato al DBT di Città metropolitana di Milano, ha un range che va da 0 (edifici che si toccano almeno in un vertice) a 1150 metri lineari (edificio più distante dagli altri).
 Le distanze medie tra edifici per isolato (m) sono calcolate come "distanze euclidee" sul piano cartografico.

Aggiornamento all'ultima release del DBT (2017)

Distanza media tra edifici per isolato (m)



Inquadramento Città Metropolitana

