



Città
metropolitana
di Milano



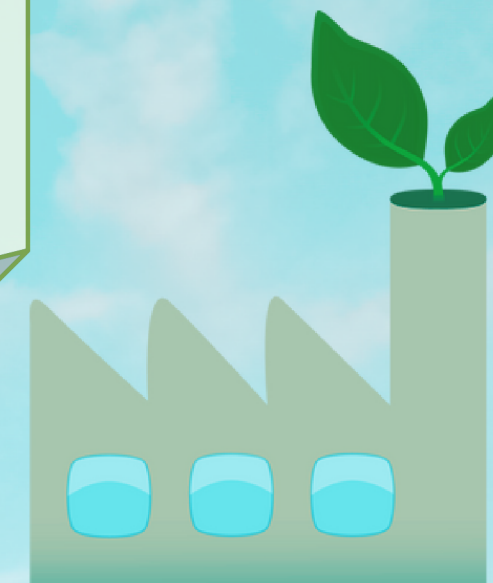
Servizio Deciwatt per i Comuni
della Città metropolitana di Milano

INFORMATIVA alle piccole e medie
imprese - PMI -

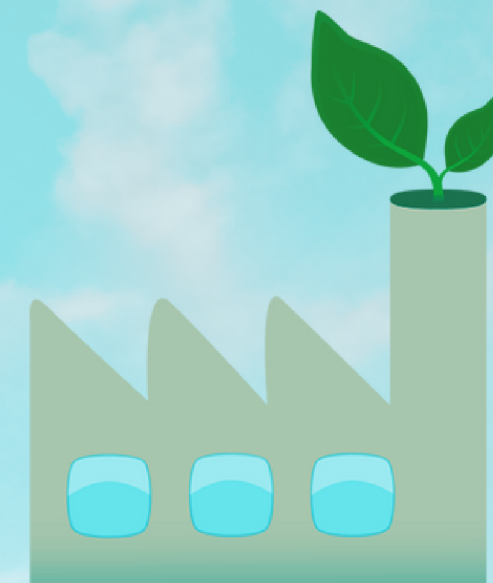
Diagnosi energetiche e interventi di efficientamento energetico



Nell'ambito degli interventi per contrastare i cambiamenti climatici, le imprese hanno un ruolo fondamentale, per quanto complesso, considerato che il contenimento dei consumi energetici si deve coniugare con la produttività e competitività delle stesse e di conseguenza è influenzato da diversi fattori quali i vincoli ambientali, i costi e la volatilità dei prezzi dell'energia. La diagnosi energetica (audit) supporta e svolge un ruolo significativo nella decisione delle imprese di procedere al miglioramento dell'efficienza energetica.



Il D.Lgs n. 102/2014 e s.m.i.: "Attuazione della direttiva 2012/27/UE sull'efficienza energetica, che modifica le direttive 2009/125/CE e 2010/30/UE e abroga le direttive 2004/8/CE e 2006/32/CE. (14G00113)", fornisce misure per la promozione e il miglioramento dell'efficienza energetica che concorrono al conseguimento dell'obiettivo nazionale di risparmio energetico.



Il Ministero dell'Ambiente e della
Sicurezza Energetica - MASE

art. 8, comma 10ter del D.Lgs. 102/2014

ENEA
Dipartimento di Efficienza Energetica

MISSIONE di supportare le associazioni e le piccole e medie imprese nel percorso di efficientamento energetico, mediante programmi di informazione e formazione per la sensibilizzazione e assistenza per l'esecuzione delle diagnosi energetiche presso i propri siti produttivi

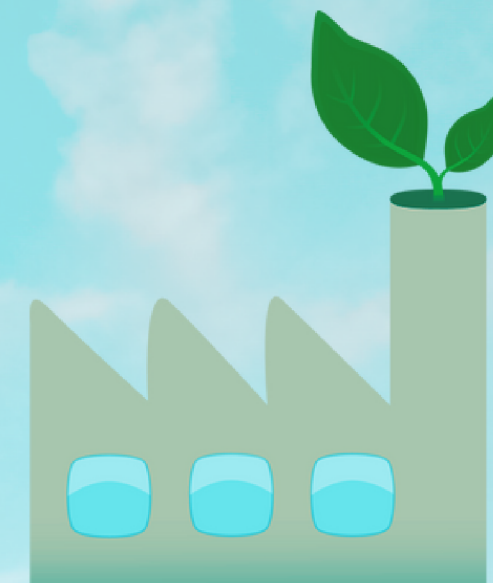


La diagnosi costituisce un'opportunità per individuare le aree di miglioramento negli usi energetici e intervenire per ridurre i consumi

ENEA mette a disposizione gratuitamente linee guida e strumenti per la diagnosi energetica del processo produttivo

art. 2, c. 2, l. b-bis D.Lgs n. 102/2014 e s.m.i.

al fine di superare eventuali barriere economico - finanziarie e di competenza che ne potrebbero ostacolare la realizzazione



da Aprile 2023 è disponibile per le imprese sul sito ENEA il tool specifico ATENEA4SME, che effettua una analisi energetica, economica ed ambientale dei siti afferenti a PMI

Accedendo alla pagina dedicata è possibile:

- effettuare la diagnosi; attraverso una raccolta dati (consumi passati, presenti) si individuano le aree di uso significativo dell'energia per identificare le opportunità di miglioramento delle prestazioni energetiche, in modo da realizzare stessi prodotti e servizi con meno energia, accrescendo la competitività con minor impatto sull'ambiente ed incrementando quindi l'efficienza energetica del processo analizzato;
- identificare e valutare gli interventi tecnologici/impiantistici, gestionali (mediante analisi costi-benefici) per migliorare il processo produttivo, divenendo più efficienti dal punto di vista energetico, più sostenibili, più redditizie;
- consultare le misure di supporto nazionali e regionali per gli investimenti tecnologici idonei alla realizzazione.



Registrazione:

<https://audit102.enea.it/>

Progetto ATENEA4SME: per effettuare una prima autovalutazione del grado di efficienza energetica:

<https://www.energiaenergetica.enea.it/vi-segnaliamo/disponibile-online-il-tool-per-le-diagnosi-energetiche-nelle-pmi.html>

Linee Guida per la Diagnosi Energetica nelle Piccole e Medie Imprese:

<https://www.energiaenergetica.enea.it/component/jdownloads/?ask=download.send&id=438&catid=42&Itemid=101>

Quaderni dell'Efficienza energetica dedicati ai diversi settori produttivi:

<https://www.enea.it/it/seguici/pubblicazioni/i-quaderni-dellenergia>





Città
metropolitana
di Milano



Servizio Deciwatt per i Comuni
della Città metropolitana di Milano

Grazie