



1



2



3



4



5



Finanziato dall'Unione europea NextGenerationEU



MINISTERO DELL'AMBIENTE E DELLA SICUREZZA ENERGETICA

PIANO NAZIONALE DI RIPRESA E RESILIENZA MISSIONE 2 – COMPONENTE 4 – INVESTIMENTO 3.1  
“Tutela e valorizzazione del Verde Urbano ed Extraurbano - Avviso 2023-2024”



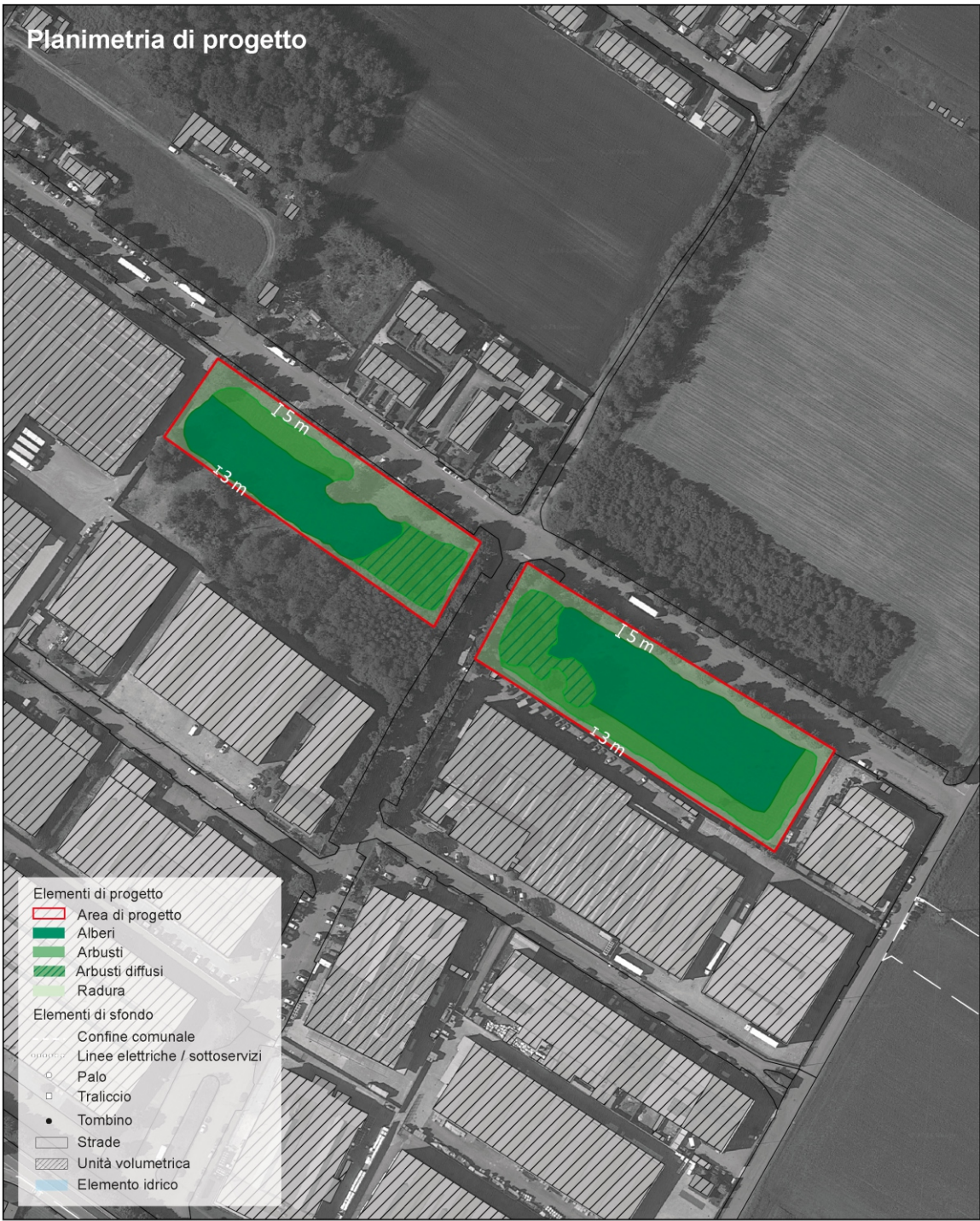
La forestazione urbana per mitigare l'isola di calore  
STATO DI FATTO E ANALISI FOTOGRAFICA

NER1 - Comune di Nerviano



Milano, Novembre 2024  
Tav. 2.14  
Scala 1:1000

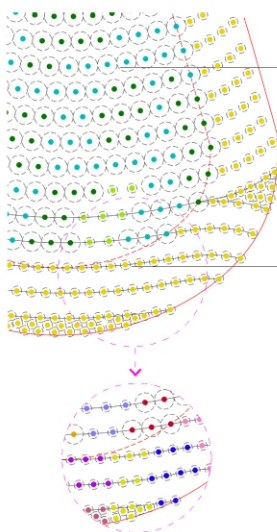
## Planimetria di progetto



## Elenco specie

a) Tipologia specie arborea	b) N°	c) Tipologia specie arbustiva	d) N°
<i>Prunus avium</i>	232	<i>Euonymus europaeus</i>	38
<i>Quercus robur</i>	405	<i>Viburnum lantana</i>	82
<i>Fraxinus excelsior</i>	64	<i>Viburnum opulus</i>	88
<i>Fraxinus ornus</i>	16	<i>Prunus spinosa</i>	158
<i>Prunus padus</i>	132	<i>Sambucus nigra</i>	26
<i>Tilia cordata</i>	150	<i>Rhamnus cathartica</i>	36
<b>Tot.</b>	<b>999</b>	<b>Tot.</b>	<b>428</b>
<b>Tot. (b+d)= 1427</b>			

## Sesto d'impianto con schema tipologico



La distanza tra gli alberi sulla fila è di 2,1 m e tra le file è di 2,6 m.

La curva della linea viene modificata se diventa troppo dritta

La distanza tra gli arbusti sulla fila è di 2,3 m e tra le file è di 2,6 m.

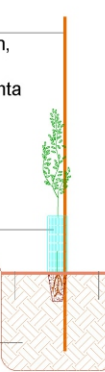
Legenda  
● Alberi dominanti  
● Alberi accessori  
● Arbusti sciafili  
● Arbusti eliofili

## Dettaglio messa a dimora alberi e arbusti forestali

Tutore in bambù pieno extraduro di altezza 1,5 m, sezione alla base 10-12 mm opportunamente legato alla pianta

Shelter in rete per la protezione da roditori, ungulati e danni al colletto

Scavo 0,4 x 0,4 x 0,4 m riempito con terra di coltura



Finanziato dall'Unione europea NextGenerationEU



MINISTERO DELL'AMBIENTE E DELLA SICUREZZA ENERGETICA

PIANO NAZIONALE DI RIPRESA E RESILIENZA MISSIONE 2 – COMPONENTE 4 – INVESTIMENTO 3.1  
“Tutela e valorizzazione del Verde Urbano ed Extraurbano - Avviso 2023-2024”



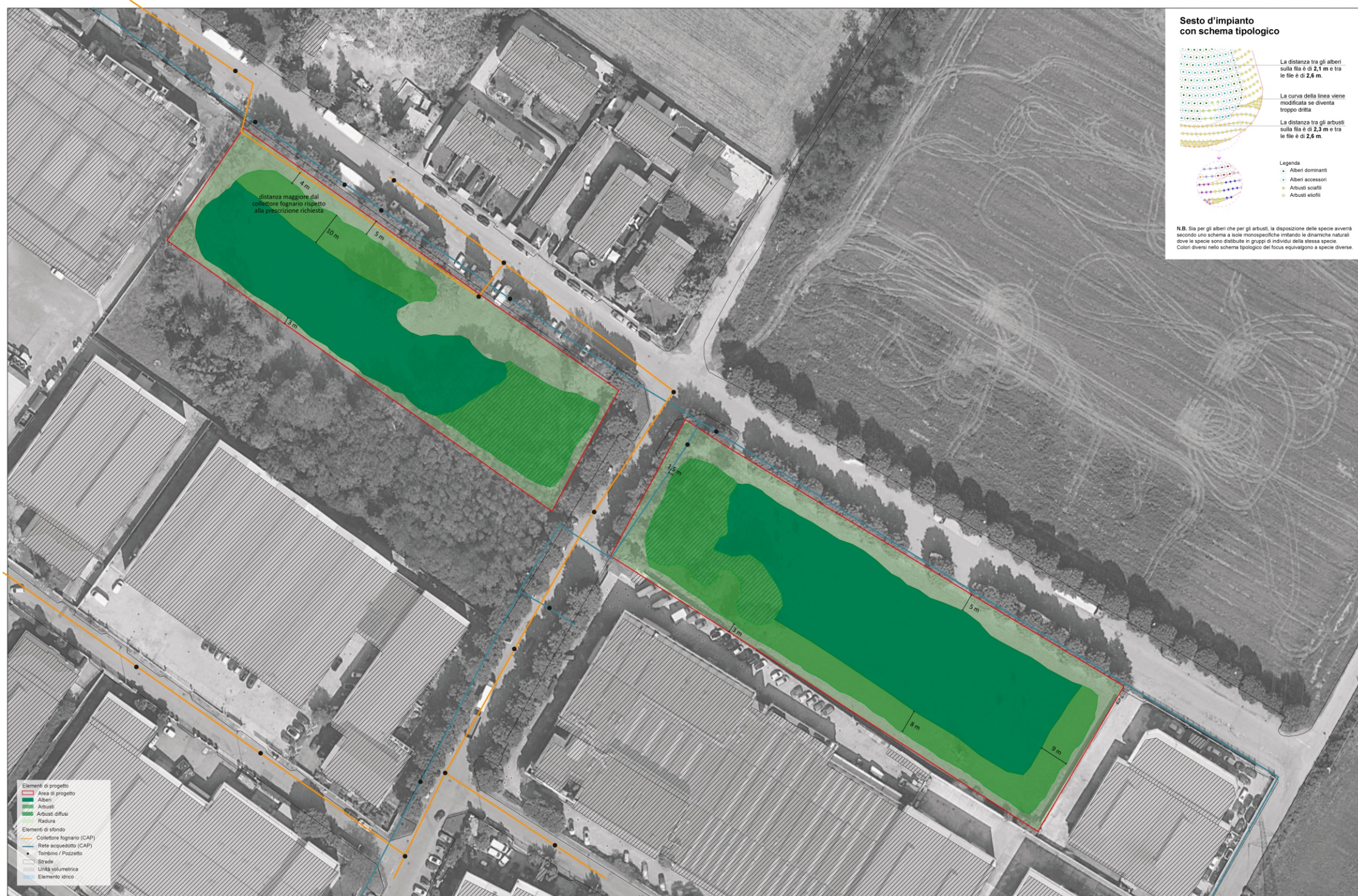
La forestazione urbana per mitigare l'isola di calore  
PARTICOLARI DI PROGETTO

NER1 - Comune di Nerviano

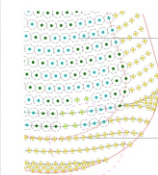


Milano, Novembre 2024  
Tav. 4.14  
Scala 1:2000





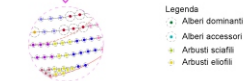
### Sesto d'impianto con schema tipologico



La distanza tra gli alberi  
sulla fila è di 2,1 m e tra  
le file è di 2,6 m.

La curva della linea viene  
modificata se diventa  
troppo dritta

La distanza tra gli arbusti  
sulla fila è di 2,3 m e tra  
le file è di 2,6 m.



N.B. Sia per gli alberi che per gli arbusti, la disposizione delle specie avverrà secondo uno schema a isole monospecifiche imitando le dinamiche naturali dove le specie sono distribuite in gruppo di individui della stessa specie. Colori diversi nello schema tipologico dei focus equivalgono a specie diverse.

- Elementi di progetto
- Area di progetto
  - Alberi
  - Arbusti
  - Arbusti diffusi
  - Natura
- Elementi di sfondo
- Collettore fognario (CAP)
  - Rete acquedotto (CAP)
  - Terrino / Pizzetto
  - Strade
  - Unità volumetrica
  - Elemento idrico