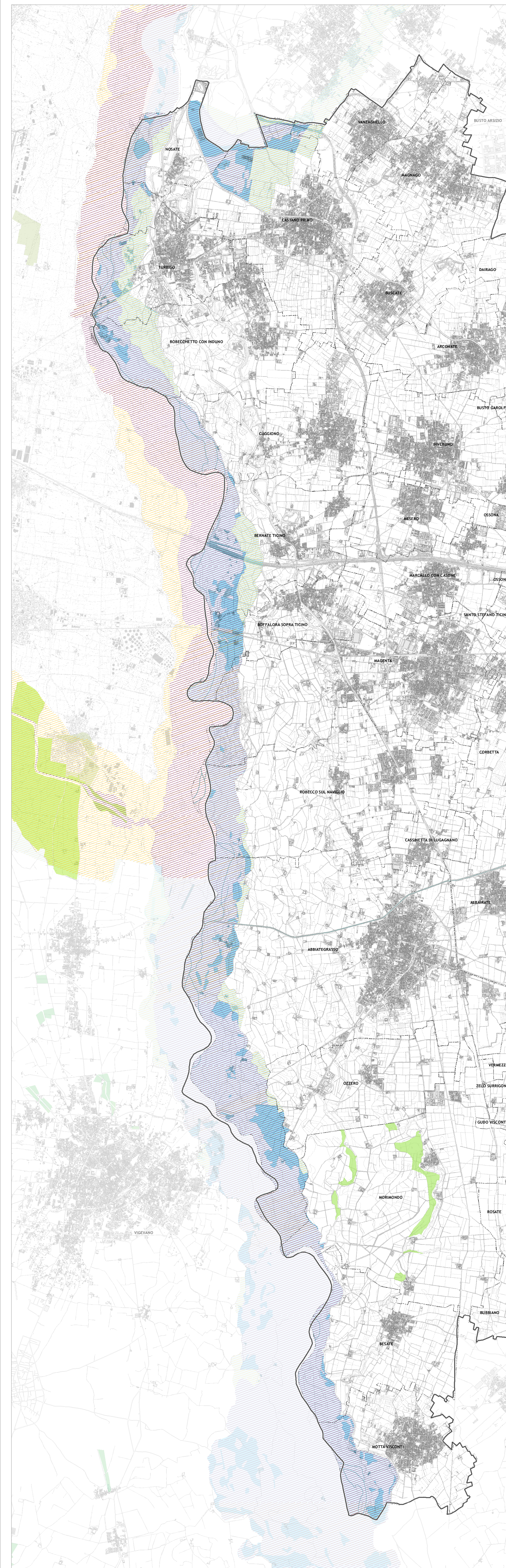
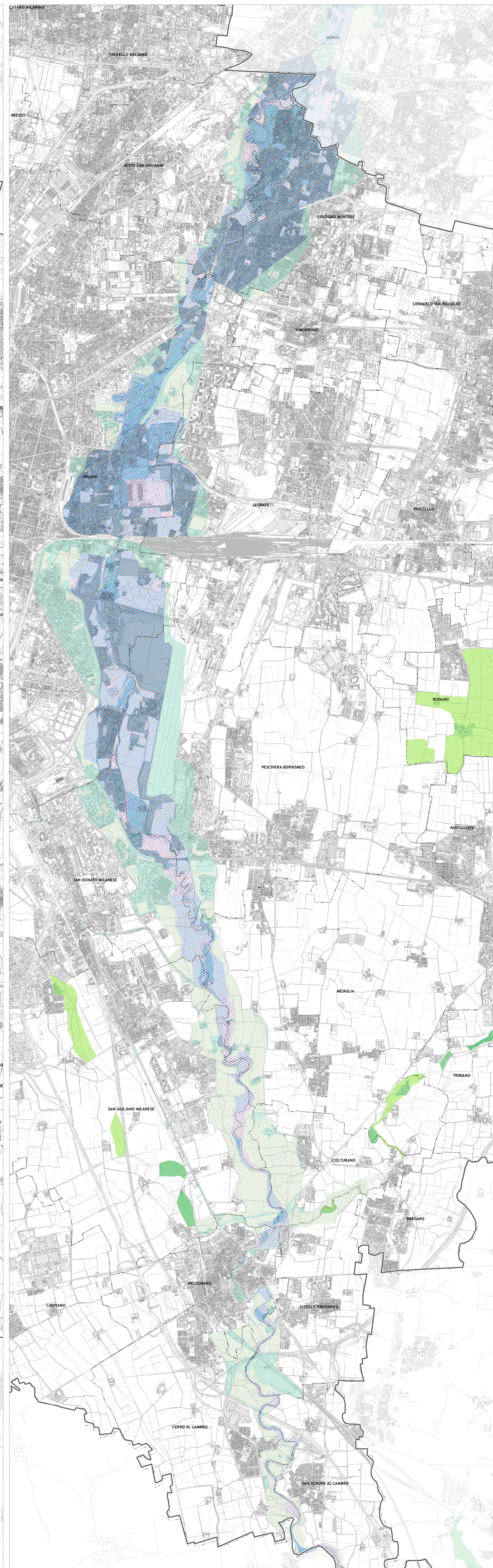


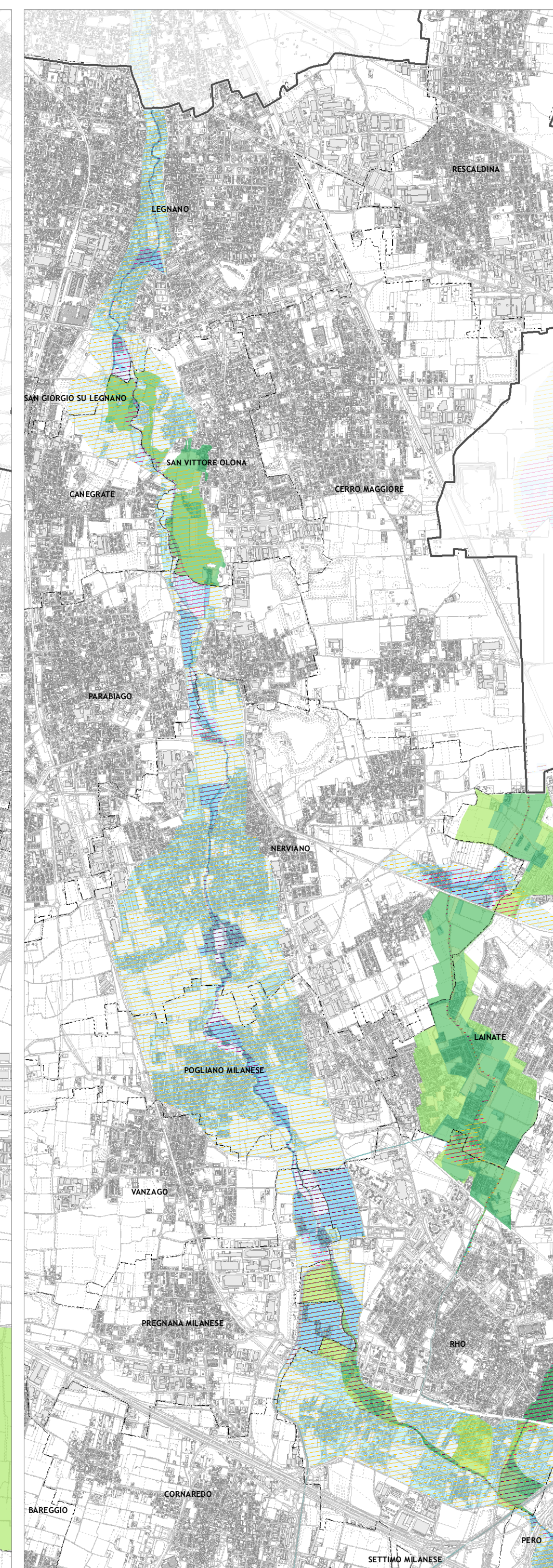
A | TICINO - Scala 1:53.000



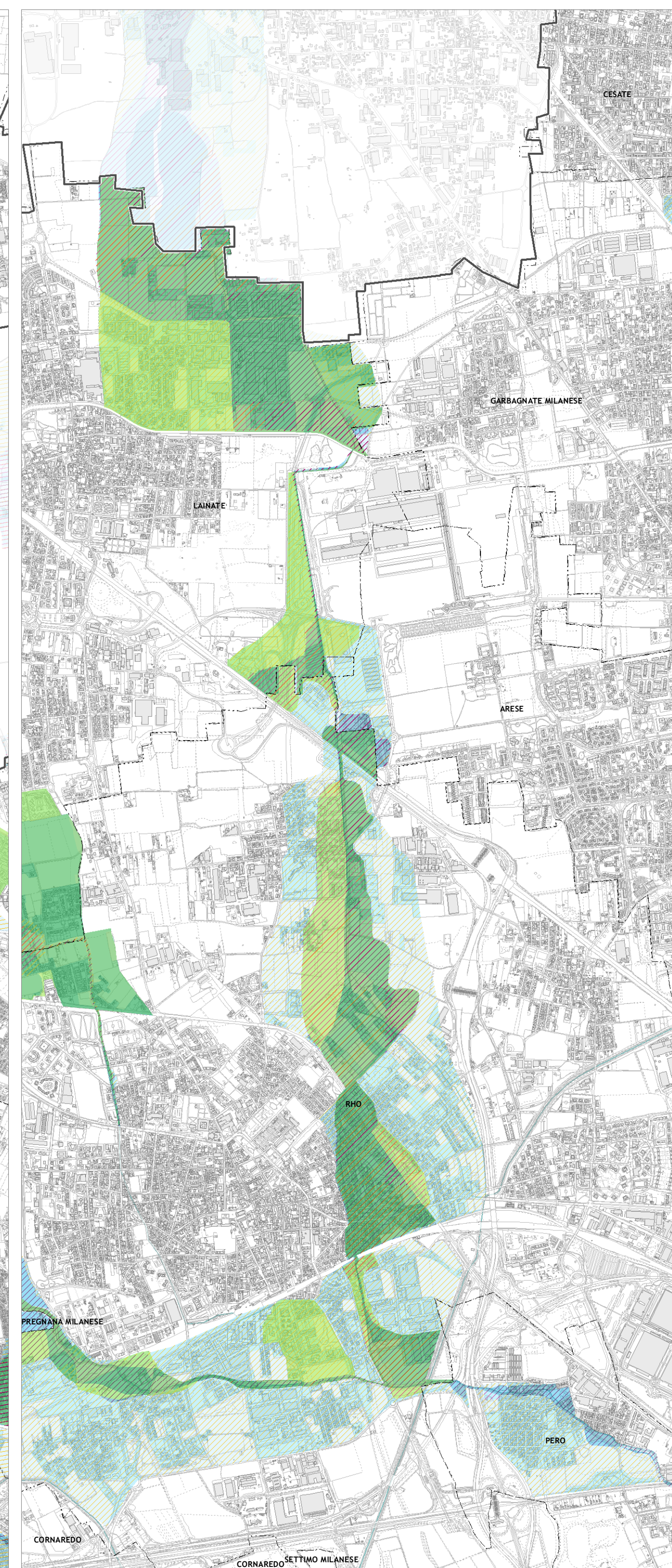
F | LAMBRO - Scala 1:36.000



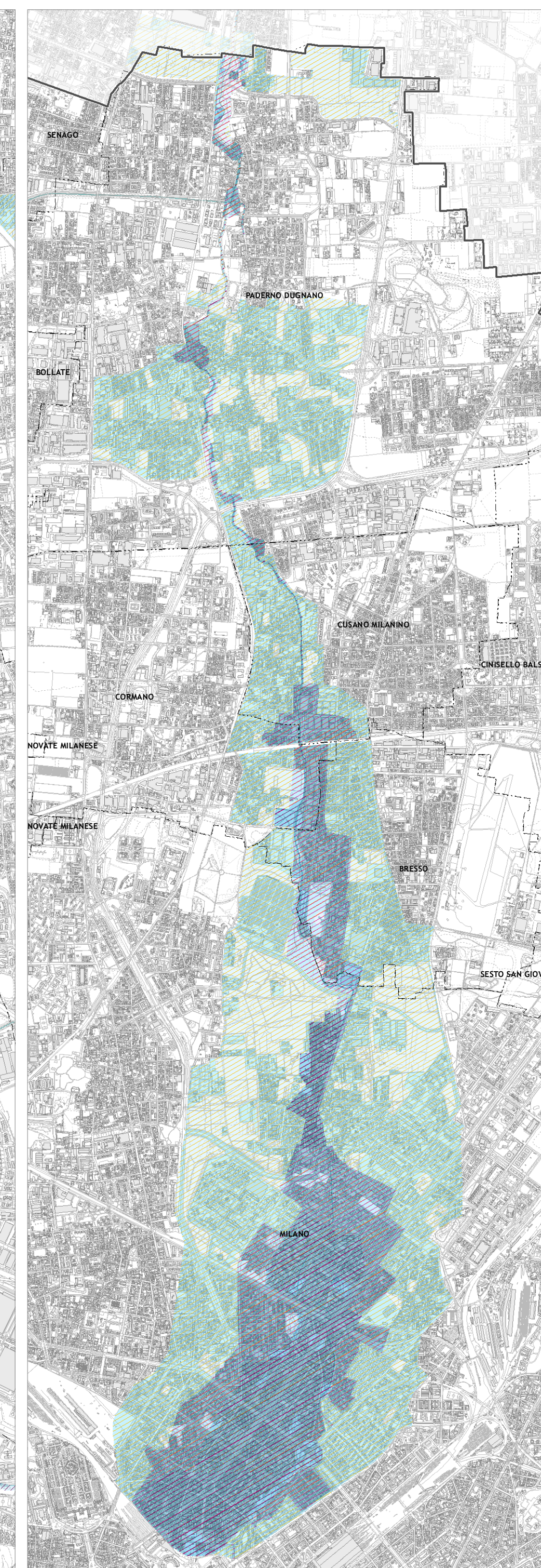
B | OLONA - Scala 1:40.000



C | LURA - Scala 1:25.000



E | SEVESO - Scala 1:31.000



**LEGENDA**

**AMBITI A RISCHIO IDROGEOLOGICO [art. 78]**

Direttiva alluvioni 2007/60/CE - Revisione 2019 | Pericolosità - Scenari di piena - Reticolo Idrografico Principale [RP]

- Area di esondazione [PGRA] H - alta probabilità: alluvioni frequenti con TR = 20-50 anni
- Area di esondazione [PGRA] M - media probabilità: alluvioni poco frequenti con TR = 100-200 anni
- Area di esondazione [PGRA] L - bassa probabilità: alluvioni rare con TR = 500 anni

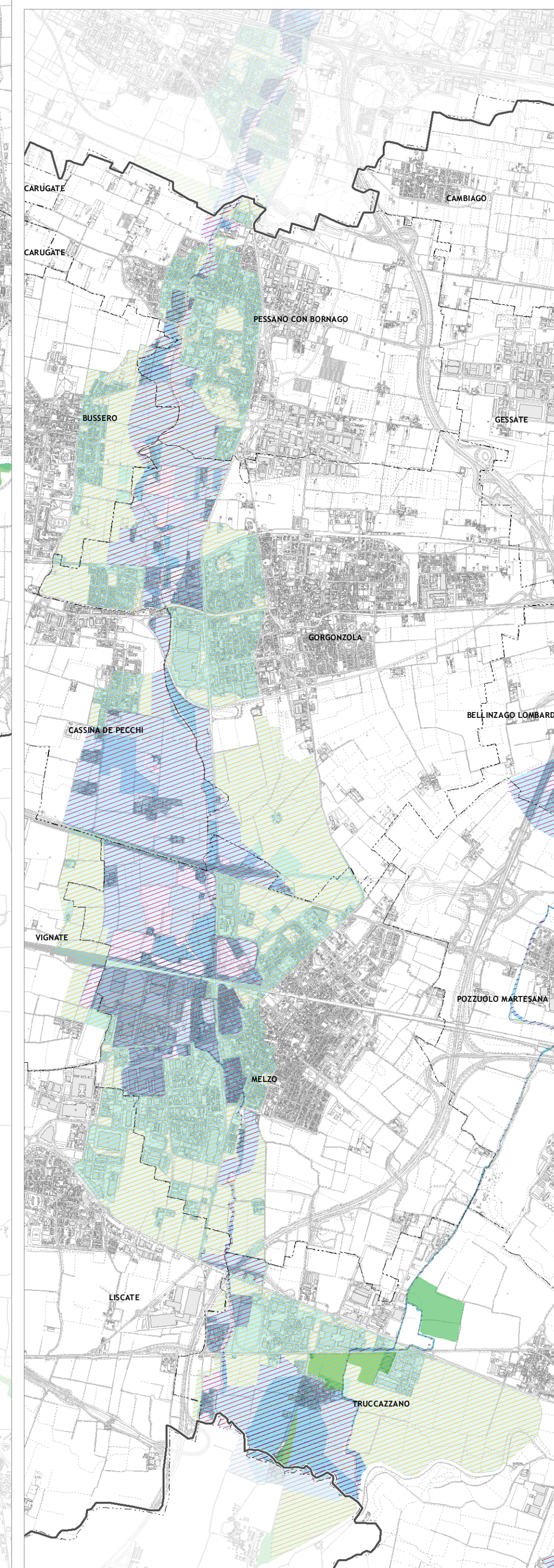
Direttiva alluvioni 2007/60/CE - Revisione 2019 | Pericolosità - Scenari di piena - Reticolo Secondario di Pianura [RSP]

- Area di esondazione [PGRA] H - alta probabilità: alluvioni frequenti con TR = 20-50 anni
- Area di esondazione [PGRA] M - media probabilità: alluvioni poco frequenti con TR = 100-200 anni
- Area di esondazione [PGRA] L - bassa probabilità: alluvioni rare con TR = 500 anni

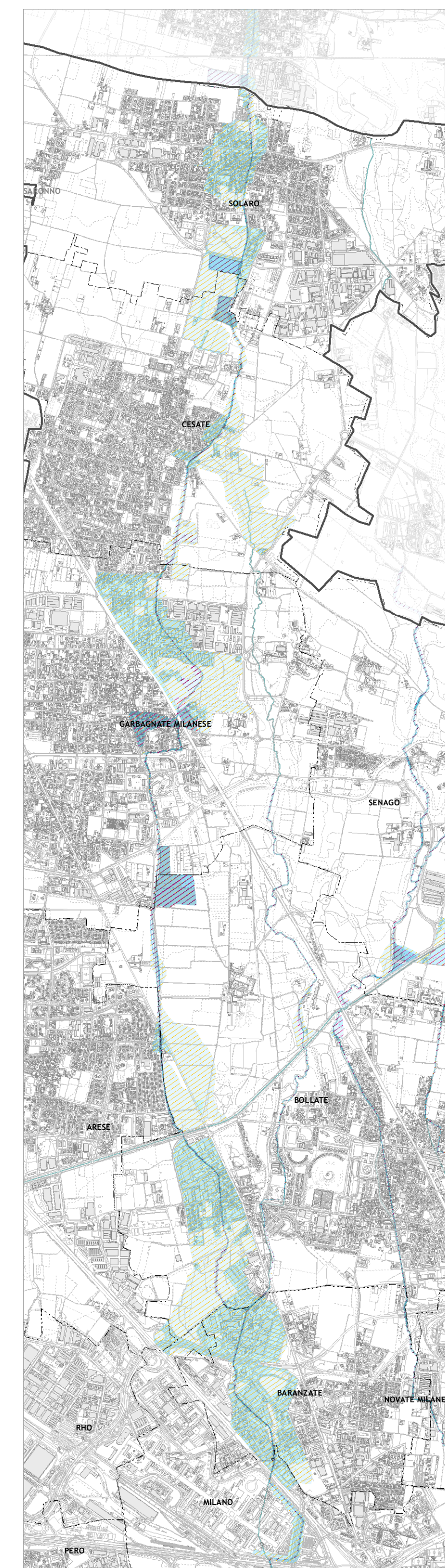
Direttiva alluvioni 2007/60/CE - Revisione 2019 | Rischio

- R4 [PGRA] - Rischio molto elevato
- R3 [PGRA] - Rischio elevato
- R2 [PGRA] - Rischio medio
- R1 [PGRA] - Rischio moderato

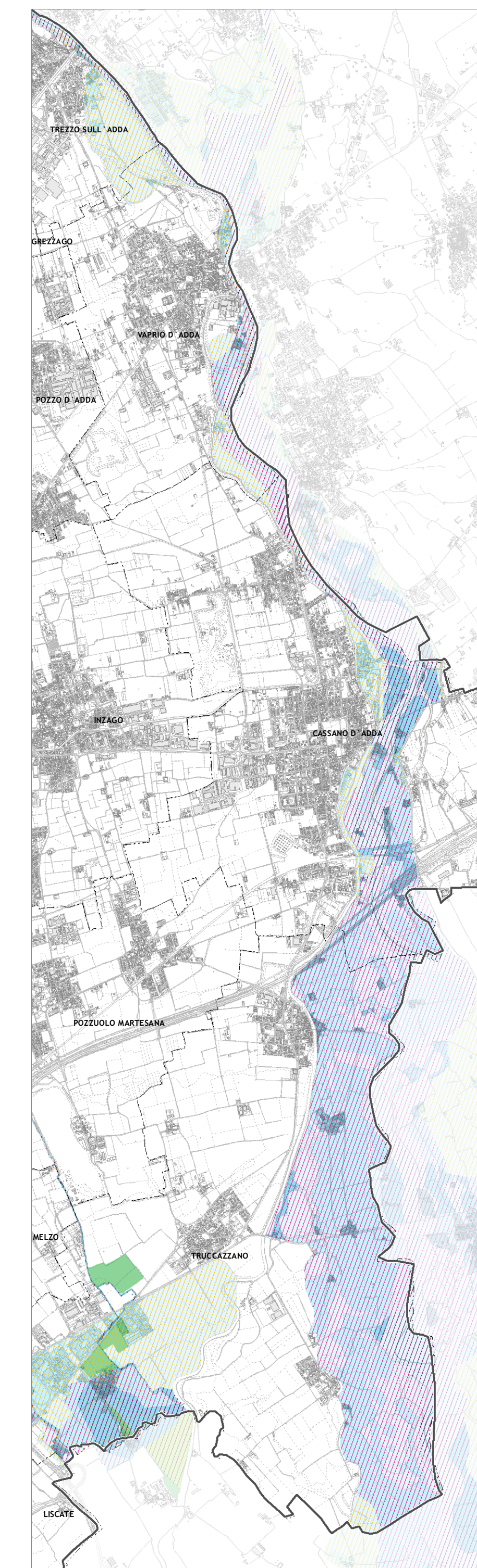
G | MOLGORA - Scala 1:35.000



D | GUISA - Scala 1:32.000



H | ADDA - Scala 1:46.000



Sindaco metropolitano  
Giuseppe Sala

Segretario Generale  
Antonio Sebastiano Purcaro

Consigliere delegato alla Pianificazione territoriale, Ambiente  
Pietro Mezzi

Direttore Area Ambiente e tutela del territorio  
Direttore del Settore Pianificazione territoriale generale  
Emilio De Vita

Adottato con deliberazione del Consiglio metropolitano n. del ..  
Approvato con deliberazione del Consiglio metropolitano n. del ..  
Pubblicato sul BURL n. del ..

