



Città  
metropolitana  
di Milano

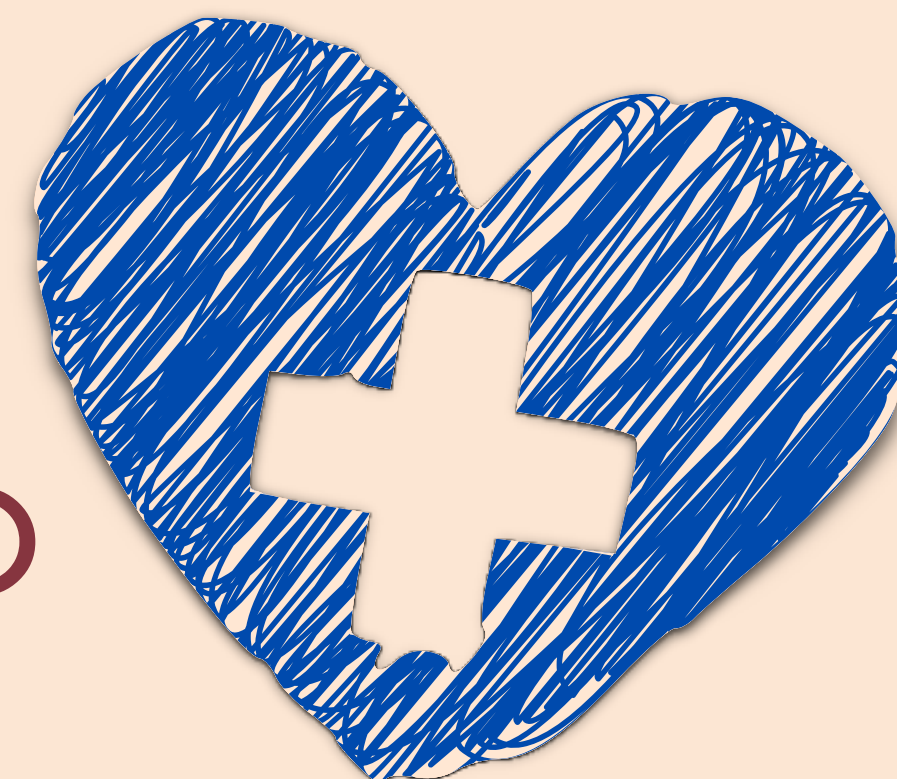
19 marzo 2021

# Ci siAMO!

Gli interventi ad oggi



SosteniAMO



AffrontiAMO



ConosciAMO



AscoltiAMO



# I 4 filoni di intervento

## Continuità e novità

In continuità con la prima fase e forti dell'esperienza maturata, la Città metropolitana di Milano ha **incrementato le azioni a supporto** della cittadinanza.

- **SosteniAMO** - consegna di derrate alimentari (in continuità)
- **AffrontiAMO** - consegna medicinali e DPI (in continuità)
- **ConosciAMO** - supporto studio per ragazzi dai 12 ai 16 anni (novità)
- **AscoltiAMO** - servizio di ascolto per i cittadini (novità)

Apertura della  
**centrale operativa**  
**dalle 9 alle 18**  
via circonvallazione Idroscalo  
Peschiera Borromeo  
Telefono **335 79.09.412**



# SosteniAMO

## Consegna di derrate alimentari

La richiesta di intervento su questo fronte continua.

L'esperienza della prima fase con **Pane quotidiano** ha permesso di distribuire derrate alimentari nei mesi di marzo/giugno.

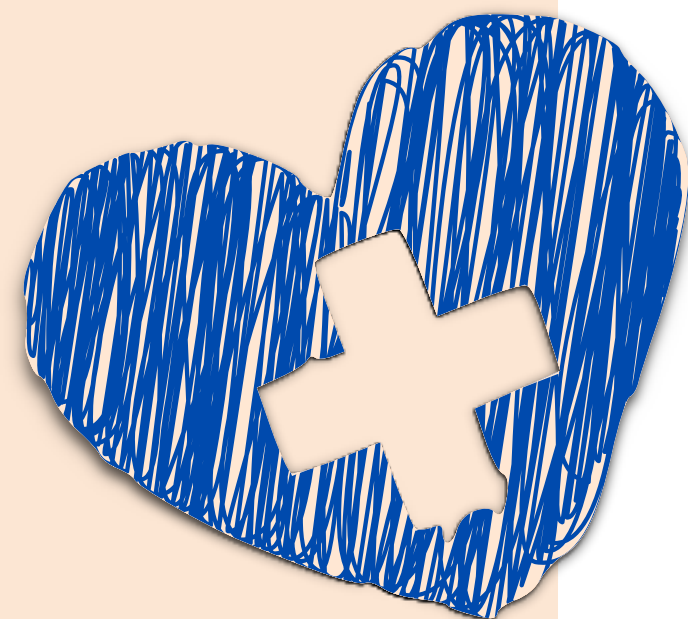
L'attività di distribuzione è **ripresa a dicembre** in seguito all'appello alla solidarietà lanciato dalla Città metropolitana.

Le derrate alimentari vengono distribuite in **modo equo** al territorio, a seconda delle richieste di ciascun comune, attraverso una piattaforma online.

La regia di questa operazione è in capo al **CCV-MI** Coordinamento dei volontari della Protezione Civile della Città metropolitana di Milano, dove è raccolto il cibo ricevuto.

Ad oggi sono state effettuate **1.474 distribuzioni** alimentari per **oltre 250 tonnellate** di cibo.

Categoria alimentare	kg
Bevande	71.883
Formaggi e latticini	81.814
Frutta e latticini	25.243
Pane e dolci	57.255
Pasta e riso	5.398
Altri alimentari	8.875
<b>Totale</b>	<b>250.468</b>



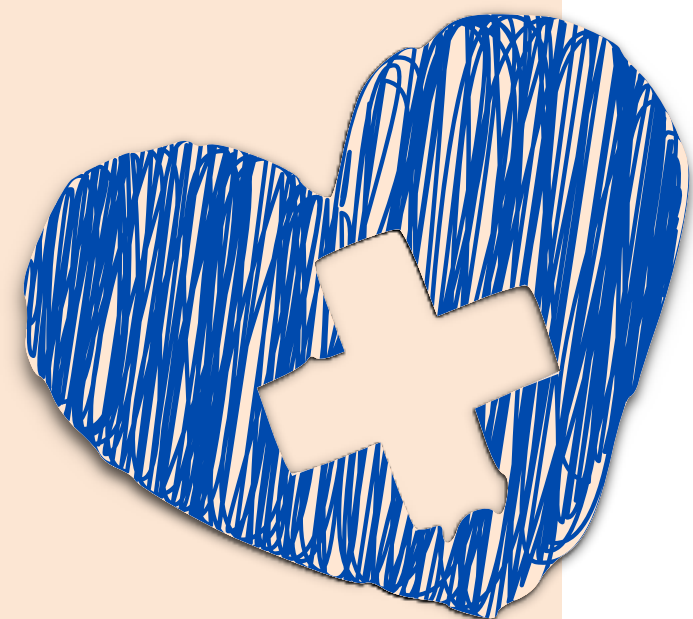
# Affrontiamo

## Consegna medicinali e DPI

In attuazione del protocollo sottoscritto tra ATS e la Regione Lombardia, il CCV-MI, con le organizzazioni di volontariato territoriali, sta supportando il sistema sanitario regionale con tre principali attività:

- allestimento di **strutture campali in appoggio agli Ospedali** dove vengono effettuati i tamponi e di punti di pre-triage che permettano di non intasare i Pronto Soccorso
- postazioni drive through per l'effettuazione di tamponi
- supporto per la **distribuzione di DPI e di kit** per i tamponi e i vaccini ai medici di medicina generale e ai pediatri in libera scelta

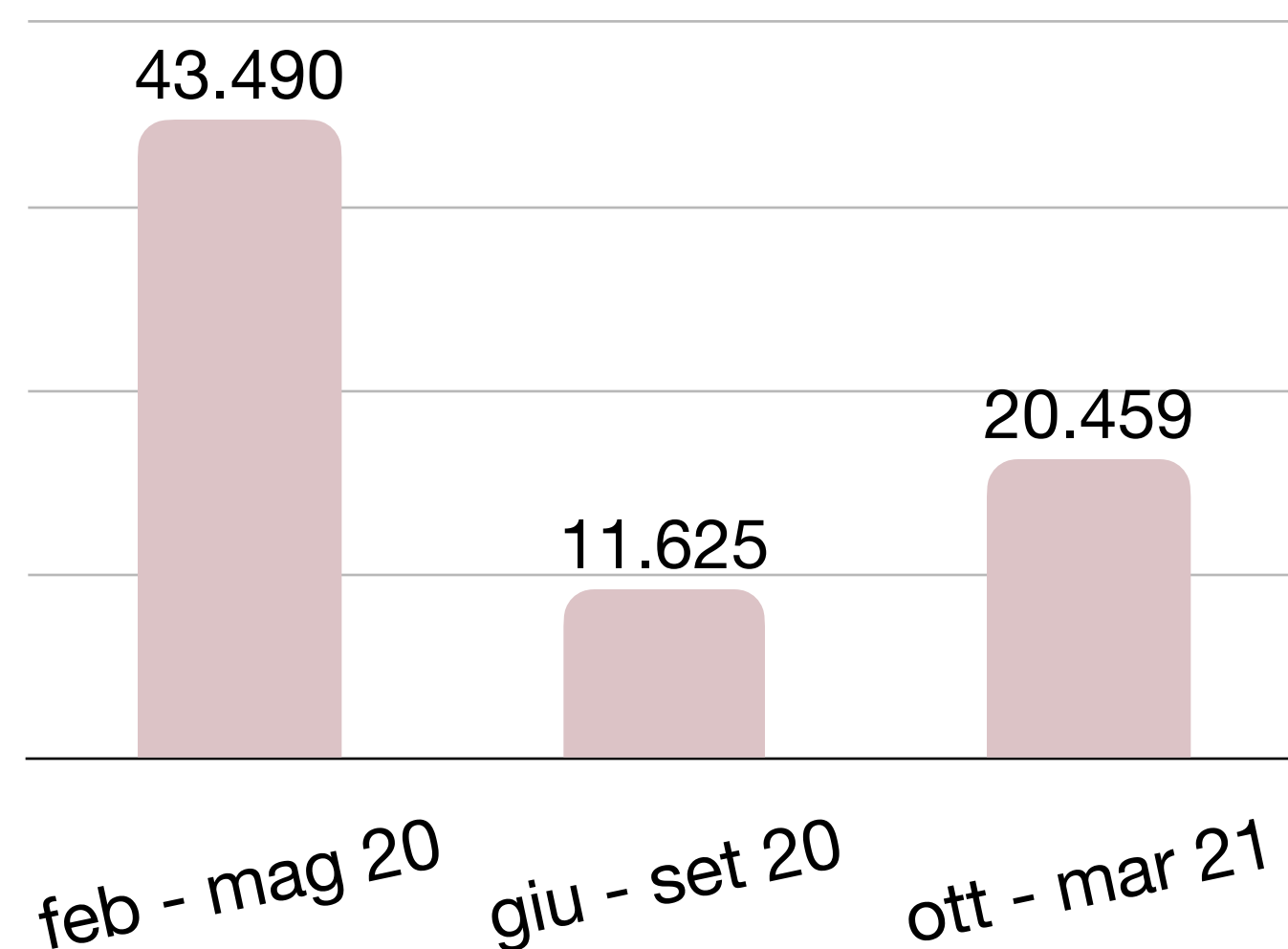
In particolare, è stata realizzata la **distribuzione dei kit** per consentire le **vaccinazioni antinfluenzali**. I kit sono stati recapitati a cura del CCV-MI e delle Organizzazioni di volontariato negli Hub previsti dalla ATS, comprese le RSA.



# Affrontiamo

L'attivazione dei volontari - dati al 16/03/2021

Giornate/persona per periodi

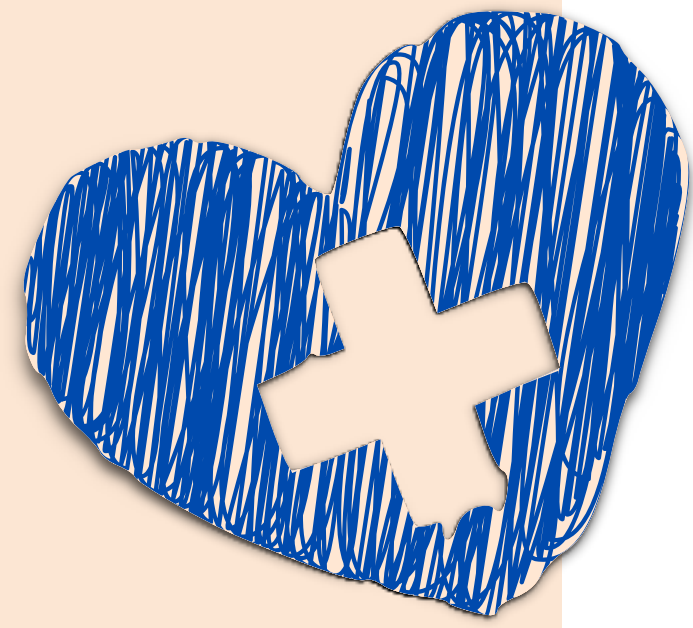


L'attività dei volontari continua **incessantemente** dal mese di febbraio. **I COC non sono mai stati chiusi.**

I volontari si devono dividere tra la necessità della propria presenza al lavoro e la forte richiesta di presenza sul territorio.

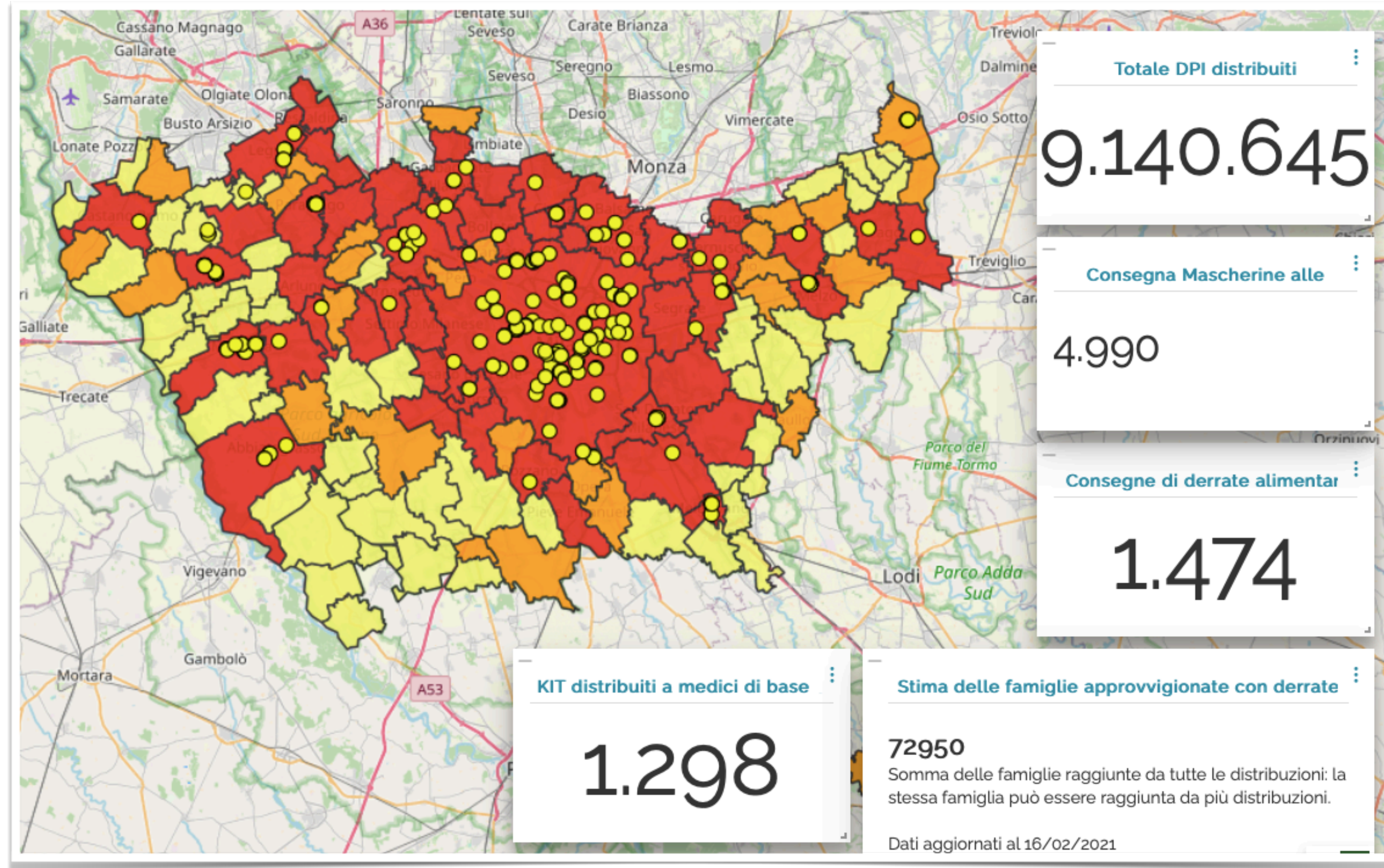
Dettaglio dei servizi da ottobre  
in giornate/persona

supporto Fiera Milano City + CTV	1.236
supporto tamponi drive-in	978
supporto ospedali	410
sala operativa CCV-MI	1.676
supporto sala operativa regionale	354
supporto COC	15.605
supporto scuola	200
<b>totale</b>	<b>20.459</b>

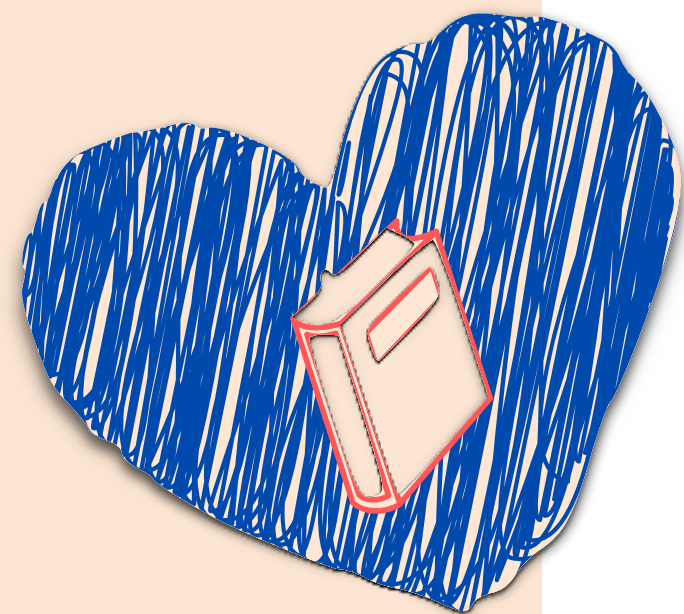


# AffrontiAMO

Mappa dell'attività di distribuzione



online all'indirizzo <https://inlineainfrastrutture.cittametropolitana.mi.it/mapstore/#/viewer/openlayers/65>









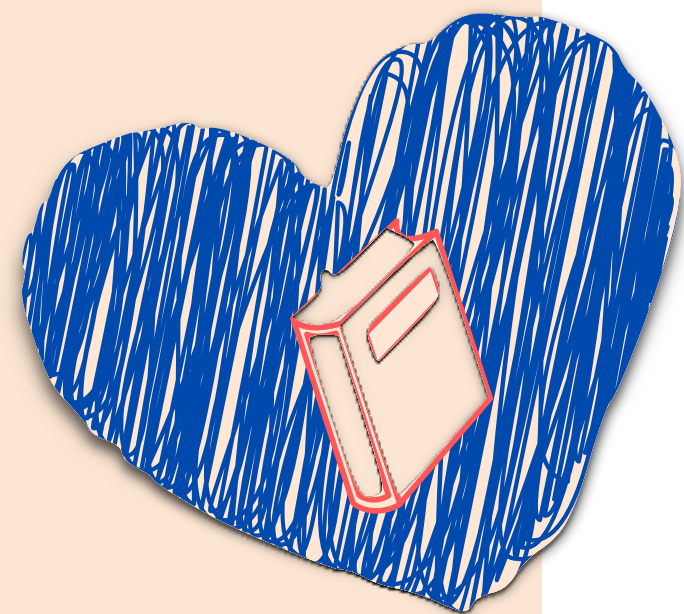
# ConosciAMO

## Supporto studio per ragazzi dai 12 ai 16 anni

**Dal 1 febbraio la piattaforma INLINEA ha anche la sezione Ci Siamo** per prenotare le ore di assistenza allo studio, da parte dei genitori e in accordo con le scuole.

**Inlinea infrastrutture**

 <b>SCUOLE</b> Area riservata al personale degli istituti di secondo grado per segnalazioni o comunicazioni alla Città metropolitana. <a href="#">ACCEDI</a> →	 <b>SPAZI</b> Richieste di prenotazione (occasionali o annuali) di spazi in gestione alla Città metropolitana di Milano <a href="#">ACCEDI</a> →	 <b>PROGETTO CI SIAMO</b> Applicazione destinata ai genitori che possono chiedere supporto scolastico per i propri figli a studenti volontari delle scuole superiori. <a href="#">Scarica il manuale</a> <a href="#">ACCEDI</a> →
 <b>CAMPUS DIGITALE</b> Consulta la mappa delle scuole che la Città metropolitana ha connesso alla fibra ottica. <a href="#">CONSULTA</a> →	 <b>STRADE METROPOLITANE</b> consulta la mappa della rete delle strade di competenza della Città metropolitana. <a href="#">CONSULTA</a> →	 <b>CONTATTI</b> <a href="#">SCRIVI</a> →



# ConosciAMO

## Supporto studio per ragazzi dai 12 ai 16 anni

Si accede con lo **SPID** oppure con la **Carta Nazionale/Regionale dei Servizi** oppure con credenziali specifiche per INLINEA (valide solo fino al 28/02/21).

Il genitore può prenotare **in accordo con la scuola**, le ore di assistenza studio per:

- italiano
- matematica
- inglese
- materie tecnologiche
- chimica
- latino
- greco
- tedesco
- ambito generale

L'assistenza allo studio è data da **studenti di 4° e 5° superiore** che nei percorsi riconosciuti per le competenze trasversali e l'orientamento (PCTO), si mettono a disposizione dei ragazzi più giovani.

Il servizio è **attivo dal 4 febbraio 2021** e le ore si possono prenotare **fino al 9 aprile 2021**.

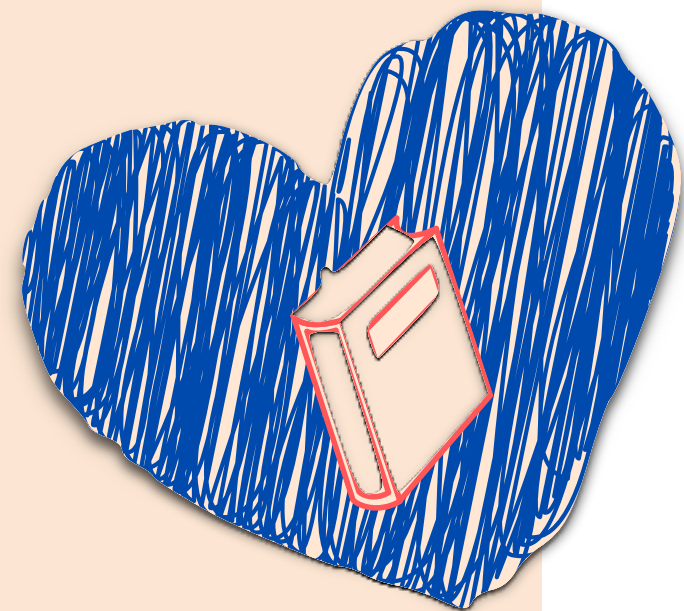
**Inlinea infrastrutture**  
Ci Siamo

Nuova prenotazione ore di Scienze matematiche (online) ⓘ  
Cliccare su "I" qui sopra per le istruzioni. E' possibile scegliere una sola ora della stessa materia per ciascun giorno.

Date selezionate:  
**marzo 2021**

lun	mar	mer	gio
1 • 15 Disponibile • 16 Disponibile	2 • 15 Disponibile • 16 Disponibile • 17 Disponibile	3 • 16 Disponibile	• 15 • 16 • 17
8 • 15 Disponibile • 16 Disponibile • 17 Disponibile	9 • 15 Disponibile • 16 Disponibile • 17 Disponibile	10 • 16 Disponibile	• 15 • 16 • 17
15 • 15 Disponibile • 16 Disponibile • 17 Disponibile	16 • 15 Disponibile • 16 Disponibile • 17 Disponibile	17 • 15 Disponibile • 16 Disponibile • 17 Disponibile	• 15 • 17
22 • 15 Disponibile • 16 Disponibile • 17 Disponibile	23 • 15 Disponibile • 16 Disponibile • 17 Disponibile	24 • 15 Disponibile • 16 Disponibile • 17 Disponibile	• 15 • 16 • 17
29 • 15 Disponibile • 16 Disponibile	30 • 15 Disponibile • 16 Disponibile	31 • 15 Disponibile • 16 Disponibile	• 15 • 16





# ConosciAMO

Supporto studio per ragazzi dai 12 ai 16 anni

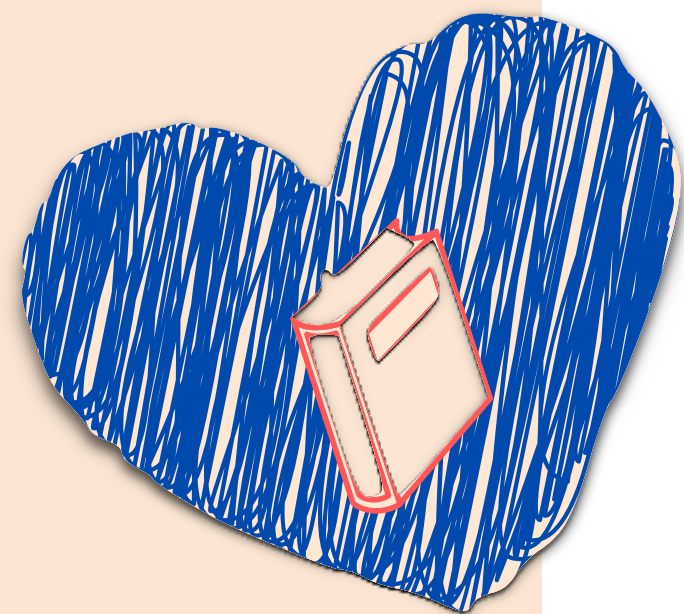
## I numeri dell'iniziativa

- 16 Istituti Scolastici Superiori (da dove provengono i ragazzi che insegnano)
- 3 RSPP coinvolti
- 38 ETS territoriali coinvolti
- 6 tutor (insegnanti o ex insegnanti) coinvolti nei rapporti con gli Assistenti Studio e nello svolgimento di alcune lezioni in caso di emergenza (ad oggi 7 ore di sostituzione)
- 111 assistenti studio di 4° e 5° superiore (residenti in 34 comuni), di cui:
  - 58 hanno già svolto le 4 ore di corso di “igiene e salute nei luoghi di lavoro”
  - 53 iscritti alla prossima edizione
- 1.545 ore di assistenza allo studio prenotate
- 1.063 ore di lezione già svolte

Inoltre, il percorso ConosciAMO offre la possibilità agli studenti di 4° e 5° superiori delle scuole aderenti di partecipare al **corso base di Protezione Civile** (a distanza):

- 150 iscritti

Quest'opportunità ha una funzione di **traino per la partecipazione** dei giovani alle realtà di Protezione civile.



# ConosciAMO

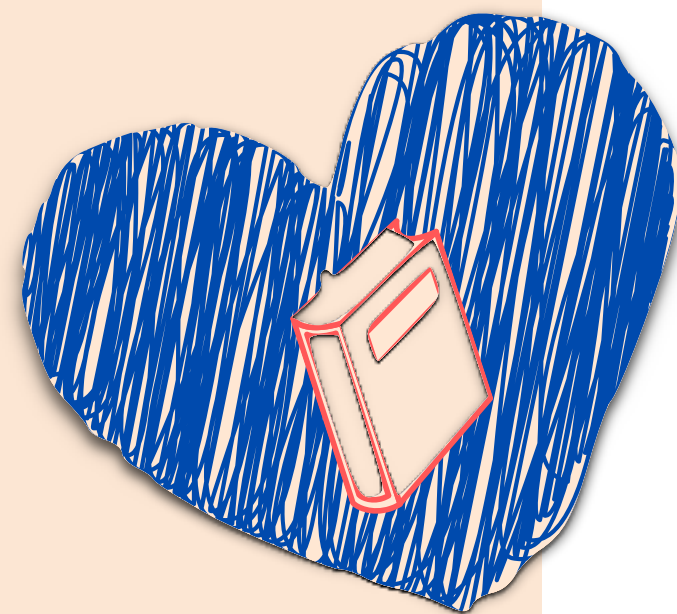
Gli Istituti scolastici superiori coinvolti

## **A Milano**

- Liceo Beccaria
- I.I.S. Oriani - Mazzini
- I.I.S. Varalli
- I.I.S. Russel
- Liceo Einstein
- Liceo Berchet
- Liceo Parini
- ITSOS Steiner
- I.T.I.S. Molinari
- I.I.S. Allende
- I.T.T. Pasolini
- Società Umanitaria

## **Nei comuni del territorio**

- IIS Gadda - Paderno Dugnano
- Liceo Quasimodo - Magenta
- ITI Cartesio - Cinisello Balsamo
- Liceo Bruno - Melzo



# ConosciAMO

Da dove vengono i ragazzi  
che usano l'assistenza allo studio

**89** Ragazzi che usano il servizio

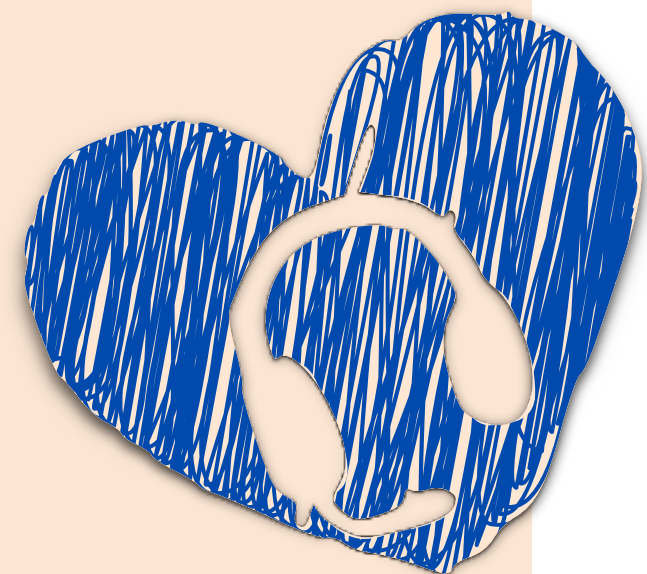
**26** Comuni di provenienza

**1.545** Ore totali prenotate

**1.063** Ore totali già svolte

Alcuni ragazzi con **BES - Bisogni Educativi Speciali** sono supportati allo studio, attraverso l'assegnazione al proprio assistente allo studio avvenuto "extra piattaforma" perché hanno bisogno di stabilità educativa e di una figura di riferimento stabile nel tempo e hanno **prenotato 640 ore**.

Comune di provenienza	medie	superiori	ore prenotate
Binasco	1	2	16
Bollate	1	-	22
Bussero	7	1	82
Cassina de' Pecchi	1	1	11
Cassinetta di Lugagnano	2	-	46
Cinisello Balsamo	-	1	24
Cislino	3	-	33
Cologno Monzese	2	-	39
Corbetta	-	1	1
Cormano		1	2
Cornaredo	5	-	21
Cusano Milanino	-	1	20
Gessate	-	1	1
Lacchierella	2	-	8
Limbiate (MB)	-	2	39
Mediglia	-	2	43
Melzo	1	1	12
Noviglio	1	-	3
Rodano	3	4	146
Rosate	1	1	15
San Donato Milanese	3	2	121
San Giuliano Milanese	7	5	118
Sesto San Giovanni	-	3	16
Truccazzano	1	1	34
Vellezzo Bellini (PV)	-	1	9
Vermezzo con Zelo	1	-	23
<b>Totale</b>	<b>42</b>	<b>31</b>	<b>905</b>



# AscoltiAMO

Servizio di ascolto per la popolazione e i volontari

I **destinatari** del servizio sono **tutti i cittadini** del territorio metropolitano:

- **numero telefonico dedicato 02 7740 5555**
- **raccolta delle richieste**
- intervento telefonico di uno psicologo entro 24/48 ore, con eventuale successiva attivazione di servizi d'urgenza (tramite il 118)

Sono coinvolti **psicologi** volontari della **Squadra Psicosociale delle Emergenze (SPE)**, iscritta all'albo del volontariato di Protezione civile, in collaborazione con l'**Unità di ricerca della Facoltà di Psicologia dell'Università Cattolica**.

I volontari, che sono attivi da mesi sul territorio per affrontare l'emergenza pandemica, sono sottoposti ad uno **stress cronico e intercettano molte domande di ordine psicologico**.

Loro stessi segnalano che i servizi sociali ed assistenziali con cui collaborano **intercettano molte domande di ordine psicologico**, cariche di emozioni e bisognose di contenimento.

Anche i volontari hanno necessità di sostegno e ascolto, si prevede quindi:

- attivazione di un **gruppo di sostegno** in modalità da remoto
- presenza di **psicologi in alcuni COC**

Come siamo arrivati a **Ci siAMO!**

# L'offerta della Città metropolitana

un progetto per le amministrazioni comunali e i cittadini

La Città metropolitana di Milano, in **collaborazione con il CCV-MI**, Coordinamento dei volontari della Protezione civile, ha definito una serie di azioni per **affrontare il protrarsi dell'emergenza sanitaria**, con tutte le sue **implicazioni economiche e sociali**.

L'idea è che **la diversa articolazione dei problemi** che si stanno presentando necessiti di un **repertorio differente di risposte**.

Risposte improntate alla concretezza e all'immediatezza.

Rispetto a quello che è avvenuto nella prima esperienza primaverile di emergenza, dall'autunno sono sorte dai territori **nuove domande**.

# Dall'emergenza all'inclusione

L'efficacia della collaborazione tra organizzazioni

Abbiamo costruito un **modello replicabile di gestione delle risorse** territoriali e **armonizzazione** dei ruoli e delle competenze espresse: un intervento inclusivo e virtuoso.

Una specie di struttura di “pronto intervento”, che autonomamente si può riunire se è necessaria un'azione consistente su tutta l'area metropolitana.

**Oggi** per la pandemia, **domani** per le Olimpiadi o per manifestazioni di grande importanza e impatto.

# Le linee guida

- Il **coordinamento** degli interventi attraverso la costituzione di uno strumento di governance
- La **valorizzazione** di tutte le iniziative e di tutte le sensibilità
- La **trasparenza** delle informazioni e **l'aggiornamento** costante dei dati pubblici
- Una nuova macchina organizzativa, **orientata al risultato** da raggiungere con tempestività



# La Cabina di regia

## funzioni e obiettivi

L'obiettivo primario è di consentire alle diverse organizzazioni e ai rappresentanti istituzionali di **operare in modo organico e concreto nel modo più efficace e tempestivo**

La Cabina di regia favorisce gli scambi virtuosi tra i COC, attraverso:

- la **comunicazione integrata** delle attività in corso, profilata sui diversi interlocutori (Sindaci, COC, Istituzioni, ATS, popolazione...),
- la campagna di comunicazione per rendere trasparenti le attività,
- lo **snodo tra tutte le informazioni** provenienti
  - dalle diverse **istituzioni** (Stato, Prefettura, Forze dell'Ordine, Regione e ATS)
  - dalle diverse **organizzazioni** (associazioni, aziende, parrocchie, organizzazioni di terzo settore, organizzazioni sindacali)
- lo **snellimento delle procedure amministrative** necessarie per operare in emergenza

# La Cabina di regia

## i componenti

- Dirigente della **Città metropolitana di Milano con responsabilità sulla Protezione Civile** (con funzione di coordinamento delegata ad un suo collaboratore)
- Direttore del **Settore Avvocatura** della CMM
- Responsabile **Servizio operativo Polizia locale** della CMM
- Responsabile **Servizio tecnico operativo** di protezione civile
- Presidente del **CCV-MI**

**La Cabina di regia può essere integrata**, nel tempo, includendo soggetti impegnati su specifiche linee di azione o associazioni di volontariato, la cui presenza possa rivestire particolare utilità.

La Cabina di regia è **convocata in modo stabile**, operativa tutti i giorni sia da remoto sia, quando necessario, in presenza presso la sede del CVV-MI al Parco Idroscalo.