



Città  
metropolitana  
di Milano

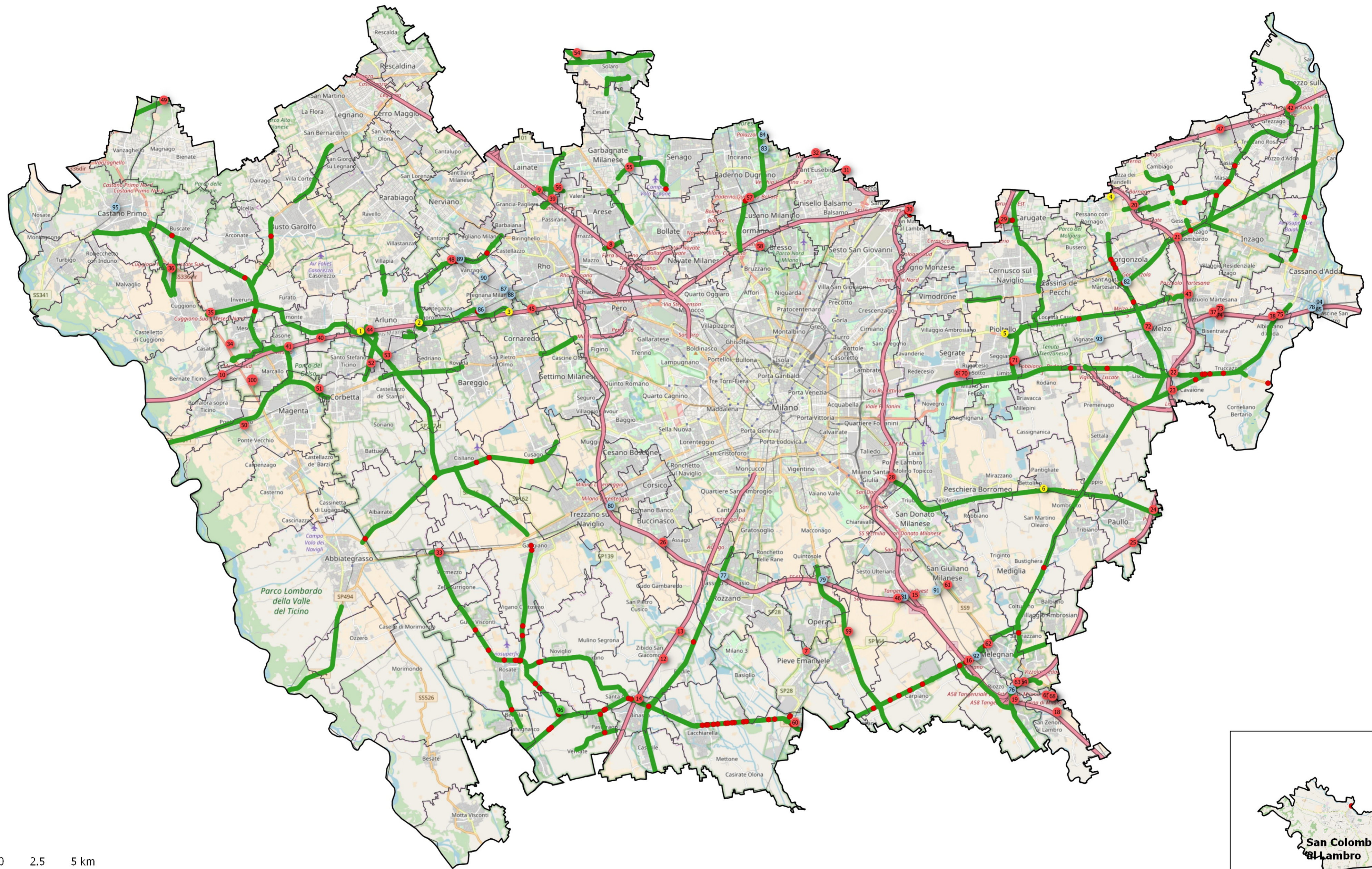
Area Pianificazione territoriale generale, delle reti infrastrutturali e  
servizi di trasporto pubblico

Settore Progettazione e manutenzione strade

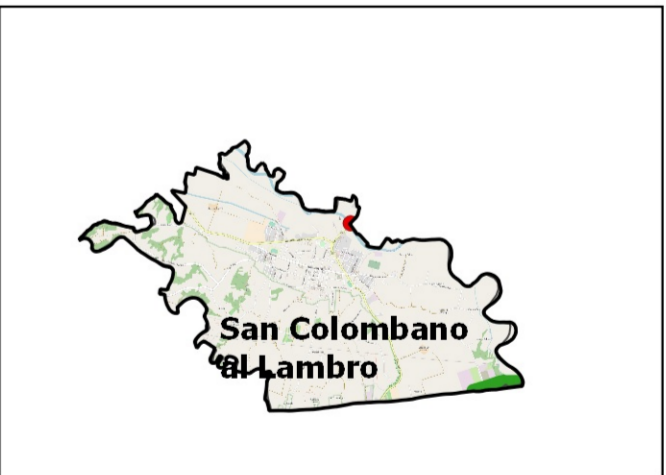
# CIRCOLAZIONE DI TRASPORTI E VEICOLI IN CONDIZIONI DI ECCEZIONALITA' - l.r. 4 aprile 2012, n.6, art.42 e s.m.i. STRADE PERCORRIBILI DI COMPETENZA DELLA CITTA' METROPOLITANA DI MILANO

Pre 25 x 108 Complessi veicolari per il trasporto di elementi prefabbricati composti ed apparecchiature industriali complesse per l'edilizia con lunghezza fino a 25.00 metri e massa complessiva fino a 108 t

Data ultimo aggiornamento: 14/12/2017



2,5 0 2,5 5 km



## LEGENDA

Confine della Città Metropolitana di Milano

Confini comunali

Interruzione/limitazione temporanea

Rete Autostradale

Strade di competenza percorribili da complessi veicolari per il trasporto di elementi prefabbricati composti ed apparecchiature industriali complesse per l'edilizia con lunghezza fino a 25,00 metri e massa complessiva fino a 108 t

Gallerie

- 1) Galleria Airluno
- 2) Galleria Rogorotto
- 3) Galleria Cornaredo
- 4) Galleria Villorosi
- 5) Galleria Pioletto
- 6) Galleria Vigliano

Linee aeree

Passaggio a livello

Strettoia

96) Strada Provinciale 30

Ponte/cavalcavia

7) S.P. 28 Vigentina al km. 1+900

8) S.P. 153 Mazzo-Ospiate progressiva km. 0+248 - [Int. con ASP1]

9) S.P. 300 della fabbrica di auto di Arese progressiva km. 2+600 [Int. con ASP1]

10) S.P. 117 var Robecco-Bienate progressiva km. 1+800 - [Int. con SATAP]

12) S.P. 139 dir Trezzano-Zibido progressiva km. 1+200 - [Int. con SERRAVALLE]

13) S.P. 139 Trezzano-Zibido progressiva km. 7+750 - [Int. con SERRAVALLE]

14) S.P. 30 Binasco-Vemuzzo progressiva km. 0+800 - [Int. con SERRAVALLE]

15) S.P. 164 Locate San Giuliano sovrappasso km 8+300 [Int. ASP1]

16) S.P. 40 Binasco-Melegnano progressiva km. 16+550 - [Int. con ASP1]

18) S.P. 204 Salerano Via Emilia Sovrappasso km 3+800 [Int. ASP1]

19) S.P. 302 Lambro progressiva km. 5+100 - [Int. con ASP1]

20) S.P. 216 Masate-Gessate-Pessano progressiva km. 4+500 - [Int. con TEEM]

21) S.P. 11est Padana superiore progressiva km. 165+600 - [Int. con TEEM]

22) S.P. 14 Rivoltana progressiva km. 13+500 - [Int. con TEEM]

23) S.P. 39 dir della Cerca progressiva km. 1+000 [ Int. con TEEM]

24) S.P. 415 Pausse progressiva km.12+800 [Int. con TEM]

25) S.P. 16 Traversa di Paullo km 0+600 [Int. TEEM]

26) S.P. 184 dir km 0+500 [Int. SERRAVALLE]

28) S.P. 415 km 0+000 - [Int. con SERRAVALLE]

29) S.P. 208 km 1+ 750 - [Int. con SERRAVALLE]

30) S.P. 209 km 3+150 - [Int. SERRAVALLE]

31) S.P. 151 km 1+700 - [Int. con SERRAVALLE]

32) S.P. 131 km 1+950 - [Int. con SERRAVALLE]

33) S.P. 30 km 15+000 [ ]

34) S.P. 170 km 2+350 - [Int. con ANAS]

35) S.P. 31 km 16+200 [Int. con ANAS]

36) S.P. 117 km 12+000 [Int. con ANAS]

37) S.P. 137 km 3+200 [Int. BREBEMI]

38) S.P. 104 km 3+350 - [Int. con BREBEMI]

39) S.P. 119 var Garbagnate-Nova Milanese progressiva km 1+300 - sovrappasso autostradale

40) S.P. 128 dir Magenta-Dairago progressiva km 0+800 - [Int. con SATAP / RFI]

42) S.P. 2 Monza-Trezzo km 19+000 [Int. con ASP1]

41) S.P. 31 var Magenta Castano km 2+000 [Int. SATAP / RFI]

43) S.P. 103 Dir Antica di Cassano km 0+300 [Int. TEEM]

44) S.P. 147 dr Sovrappasso - [Int. con SATAP / RFI]

45) S.P. 130 varSovrappasso - [Int. con SATAP / RFI]

46) S.P. 164 Sovrappasso km 7+650 [Int. SERRAVALLE]

47) S.P. 207 Sovrappasso - [Int. con ASP1]

48) S.P. 229 Sovrappasso

49) S.P. ex 527 Sovrappasso ferroviario

50) S.P. 117 Sovrappasso - [Int SATAP / RFI]

51) S.P. ex SS11 Sovrappasso ferroviario

52) S.P. 147 Sovrappasso ferroviario

53) S.P. 34 Sovrappasso ferroviario

54) S.P. 10 dir Sovrappasso ferroviario

55) S.P. 119 Sovrappasso ferroviario

56) S.P. 119 var Sovrappasso ferroviario

57) S.P. ex SS35 Sovrappasso ferroviario

58) S.P. 199 Sovrappasso ferroviario

59) S.P. ex ss412 Sovrappasso ferroviario

60) S.P. 40 Sovrappasso ferroviario

61) S.P. 164 Sovrappasso ferroviario

62) S.P. 40 Sovrappasso ferroviario

63) S.P. 302 Sovrappasso ferroviario

64) S.P. 302 Sovrappasso ferroviario

65) S.P. 204 Sovrappasso ferroviario

66) S.P. 204 Sovrappasso ferroviario

67) S.P. 204 Sovrappasso ferroviario

68) S.P. 204 Sovrappasso ferroviario

69) S.P. 160 Sovrappasso ferroviario

70) S.P. 160 Sovrappasso ferroviario

71) S.P. 121 Sovrappasso ferroviario

72) S.P. 13 Sovrappasso ferroviario

73) S.P. 137 Sovrappasso ferroviario

74) S.P. 137 Sovrappasso ferroviario

75) S.P. 104 Sovrappasso ferroviario

100) S.P. 224 km 1+900 [Int. ANAS]

Ponte con lunghezza > 4 m

Sottopasso

76) S.P. 17 Melegnano-confine Lodi progressiva km. 1+500

77) S.P. 164 7+650

78) S.P. 4c [Int. BREBEMI ]

79) S.P. ex SS 412

80) S.P. 59

81) S.P. 164

82) S.P. 13 limite di altezza <= 4,7 m

83) S.P. ex SS 35 limite di altezza <= 4,7 m:

84) S.P. 119 limite di altezza <= 4,7 m:

85) S.P. 4c [Int. RFI]

86) S.P. 214 [Int. RFI]

87) S.P. 172 [Int. RFI]

88) S.P. 172 [Int. RFI]

89) S.P. 229 [Int. RFI]

90) S.P. 239 [Int. RFI]

91) S.P. 164 [Int. RFI] limite di altezza <= 4,7 m:

92) S.P. 40 [Int. RFI]

93) S.P. 161 [Int. RFI]

94) S.P. 4c [Int. RFI] limite di altezza <= 4,7 m:

95) S.P. 32 [Int. RFI]