



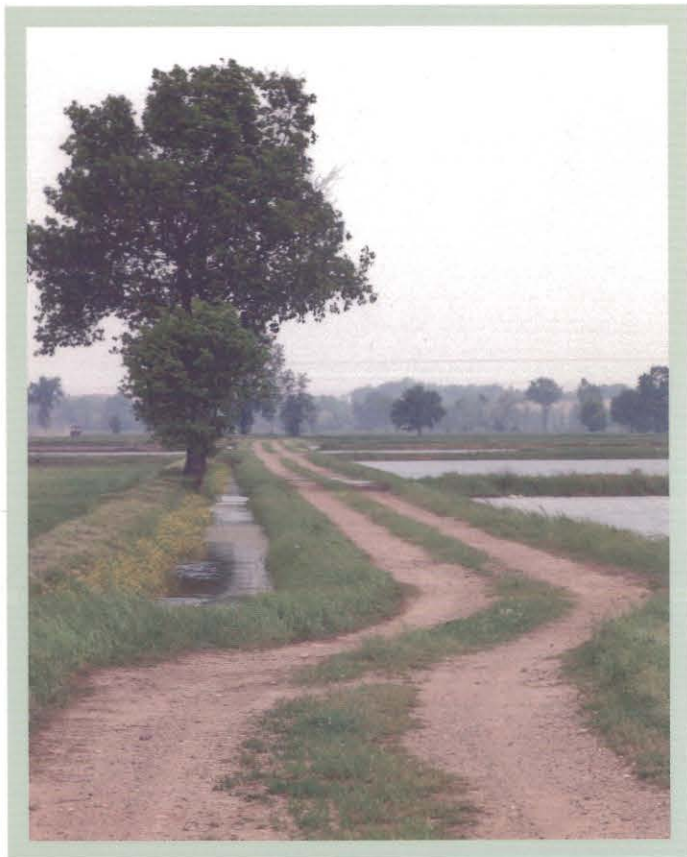
Contatti

Sei un'Azienda del Parco Agricolo Sud di Milano
e vuoi partecipare al progetto?

Per ulteriori informazioni:

www.provincia.mi.it/parcosud

D.ssa Marzia Cont
Responsabile ufficio valorizzazione agricoltura
Parco Agricolo Sud Milano
C.so di P.ta Vittoria, 27 - Milano
Tel.: 02/7740.3278 - Fax: 02/7740.3272
E-mail: m.cont@provincia.milano.it



Provincia
di Milano



PARCO
AGRICOLO
SUD
MILANO

IL MARCHIO PRODUTTORE DI
**QUALITÀ
AMBIENTALE**



Agrimercati
Agricoltura Territorio Ambiente e Mercati



Il Marchio "azienda agricola - produttore di qualità ambientale" del Parco Agricolo Sud Milano

Il Parco Agricolo Sud Milano, in collaborazione con Agrimercati SCpA - Azienda della Camera di Commercio di Milano e delle Associazioni di rappresentanza per lo sviluppo delle filiere agricole e agroalimentare, secondo una impostazione realmente sussidiaria, ha voluto premiare un gruppo di aziende agricole particolarmente impegnate nella tutela dell'ambiente e nella valorizzazione del territorio attraverso la progettazione di un marchio di qualità ambientale.

Sono state individuate numerose "azioni ambientali" che corrispondono ad altrettante scelte imprenditoriali dirette ad una maggiore "sostenibilità" e ad ogni azione si attribuisce un punteggio per la sua ricaduta positiva.

Le aziende che mettono in atto tali azioni e raggiungono un punteggio minimo potranno ottenere in uso dal Parco Agricolo Sud Milano un marchio recante la scritta "azienda agricola - produttore di qualità ambientale".

Più l'azienda sarà attiva, più punti le saranno attribuiti e così il marchio passerà dal colore di "entrata" (bronzo), al colore argento, fino a quello oro, il più prestigioso.

Il consumatore, vedendo il marchio sul materiale di promozione dell'azienda e/o sui suoi prodotti, saprà che la sua spesa contribuisce a migliorare le condizioni ambientali del nostro territorio. Molto di più, diverrà parte di un sistema territoriale, attore della sua crescita e della conservazione dei suoi valori nel tempo.

Cosa garantisce?



Il marchio garantisce che l'azienda agricola - operante all'interno del territorio del Parco - è impegnata a realizzare una serie di azioni ambientali a salvaguardia e valorizzazione dell'ambiente e del territorio rurale.

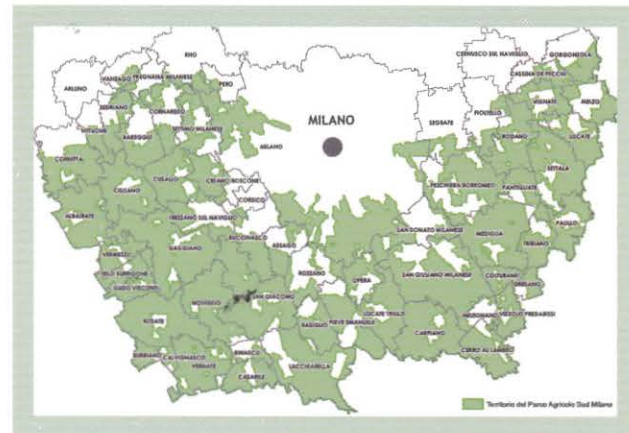
In particolare indica che l'azienda svolge la propria attività produttiva impegnandosi in una o più delle seguenti categorie di azioni:

- ✓ Conservazione e miglioramento del paesaggio agrario e naturale
- ✓ Conservazione e miglioramento della fertilità del suolo
- ✓ Reimpieghi, recuperi e accorciamento della filiera
- ✓ Azioni di diversificazione dell'offerta
- ✓ Risparmio e autoproduzione energetica
- ✓ Servizi al cittadino e a valore sociale aggiunto

È importante tenere presente che il marchio, in quanto tale, non garantisce la qualità del prodotto: in conformità con la normativa europea, infatti, gli unici marchi che indicano al consumatore il rispetto di specifici disciplinari che prevedono una alta qualità direttamente legata al territorio di origine sono i marchi DOP e IGP, che molti consumatori italiani hanno già imparato a conoscere.

Dove operano le aziende agricole?

La ricaduta positiva delle "azioni ambientali" riconosciuta alle aziende agricole interessa il territorio del Parco Agricolo Sud Milano, costituito da 61 comuni compresa Milano con una superficie di 47.000 ettari e in cui sono censite circa 1.000 aziende agricole.



Acquistare un prodotto o fruire di un servizio reso da una azienda agricola alla quale è stato concesso l'uso del marchio del Parco significa contribuire alla promozione di un territorio unico e valorizzare il lavoro prezioso degli agricoltori impegnati quotidianamente per portare alimenti e fornire servizi ai cittadini.

