



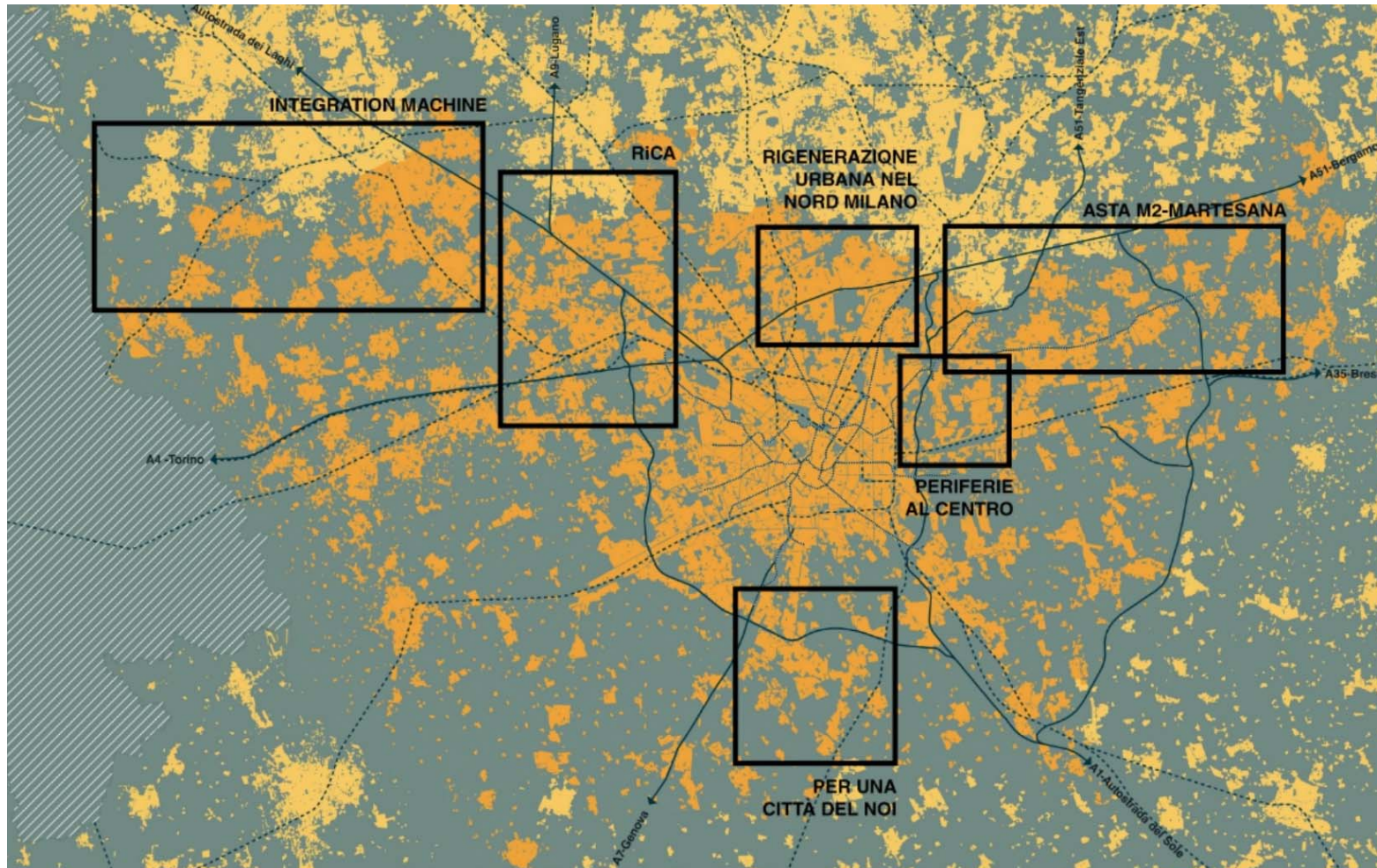
Città
metropolitana
di Milano



PROGETTO
WELFARE METROPOLITANO
E RIGENERAZIONE URBANA



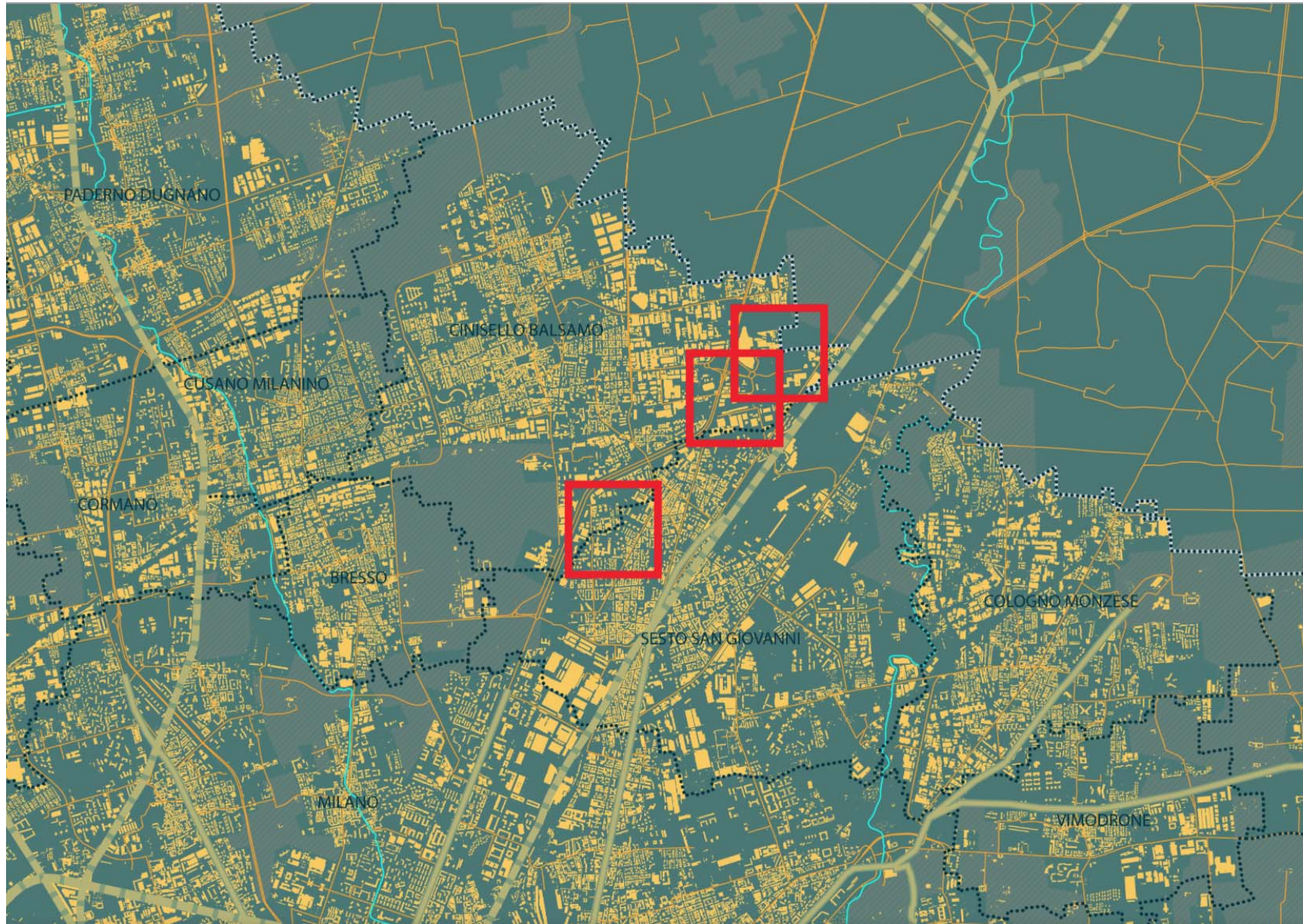
POLITECNICO
MILANO 1863



Sviluppare alleanze progettuali - Esperienze in corso

Nausicaa Pezzoni - Servizio Programmazione politiche territoriali - Città metropolitana di Milano

Rigenerazione urbana nel Nord Milano



Integration Machine



1. **Recupero edilizio e riqualificazione dello stabile ex RSA Accorsi nel quartiere Canazza** in Comune di Legnano
2. **Piano di gestione per le funzioni di ospitalità a basso costo** in Comune di Legnano
3. **Progetto "Passaggi Canazza"** in Comune di Legnano
4. **Progetto "Spazio Incontro"** in Comune di Legnano
5. **Progetto implementazione linea E del trasporto pubblico locale (TPL)** in Comune di Legnano
6. **Recupero edilizio e riqualificazione dello stabile "Cascina Pagana"** in Comune di Rescaldina
7. **Riqualificazione degli spazi esterni a seguito di progettazione partecipata sul quartiere di Edilizia Economica Popolare "Via Aldo Moro"** in Comune di Rescaldina
8. **Creazione di spazi di aggregazione e di autogestione per giovani ed educativa di strada** in Comune di Rescaldina
9. **Interventi sociali in via A. Moro e sviluppo di competenze lavorative nei giovani** in Comune di Rescaldina
10. **Progetto percorso ciclabile** in Comune di Rescaldina
11. **Recupero edilizio e riqualificazione dello stabile Ex sede centro minori di Corso San Rocco (Ex caserma CC)** in Comune di Castano Primo

Integration Machine



Città di Legnano



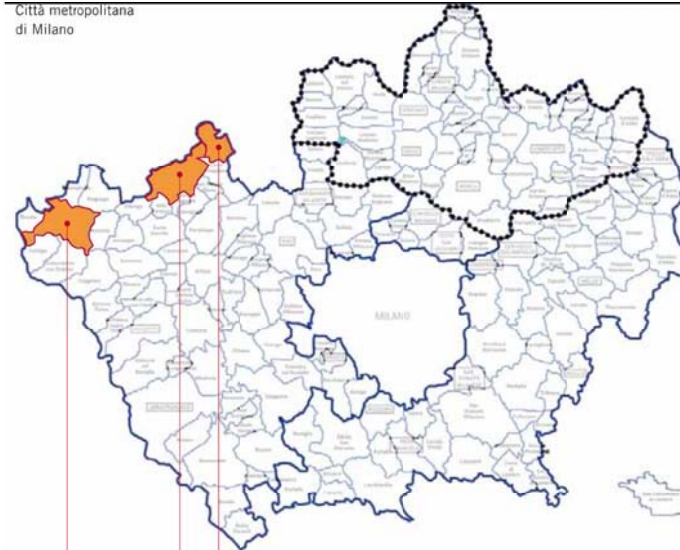
Comune di Rescaldina



Comune di Castano Primo

Inquadramento territoriale

Città metropolitana di Milano



Castano Primo



Recupero edilizio e riqualificazione dello stabile Ex sede centro minori di Corso San Rocco (Ex caserma CC).

Legnano



Recupero edilizio e riqualificazione dello stabile ex RSA Accorsi.

Rescaldina



Recupero edilizio e riqualificazione dello stabile "Cascina Pagana".

DAL "BANDO PERIFERIE" A MODELLI GENERATIVI DI NUOVI SPAZI DI COESIONE E DI ACCOGLIENZA

La sperimentazione come occasione per costruire azioni ordinarie:

1. indagando le **forme di innovazione** introdotte da questo programma straordinario
2. definendo **geografie adeguate** per gli interventi a partire dai problemi che vengono trattati
3. strutturando le risorse interne della Città metropolitana in modo pertinente alla gestione di **politiche urbane integrate**
4. facendo leva sulle iniziative e sulle **potenzialità locali** nella costruzione e nella gestione dei progetti

DAL "BANDO PERIFERIE" A MODELLI GENERATIVI DI NUOVI SPAZI DI COESIONE E DI ACCOGLIENZA

Indagare le forme di innovazione introdotte da questo programma straordinario

Esplorazioni. Un'indagine sulla riqualificazione delle periferie edited by / a cura di Filippo Angelucci

Piani per la riqualificazione delle periferie/1 Filippo Angelucci



Il tema delle periferie della città è tornato ciclicamente al centro del dibattito sugli esiti della progettazione architettonica e urbana. Con altri temi spesso ricorrenti – tra i quali la ricostruzione, la sicurezza, la qualità della vita, la salute dei cittadini, le politiche per la casa – la questione delle periferie urbane costituisce un'occasione importante per andare oltre le tradizionali riflessioni disciplinari, per discutere delle ricadute dell'architettura e dell'urbanistica sui processi di segregazione/isolamento e di integrazione/connesione tra le parti della città e tra i suoi abitanti. Per analizzare lo stato delle cose questo contributo di EWT assume come riferimento la recente esperienza dei piani per le periferie, come istituiti in Italia dal DPCM del 25 maggio [...leggi tutto](#)

"...L'iniziativa del nuovo Bando promossa su iniziativa del ministero delle Infrastrutture richiedeva alle Città Metropolitane e ai capoluoghi di provincia di avanzare, entro soli tre mesi, proposte dai contenuti innovativi e senza consumo di suolo..."

Dal Bando periferie a nuovi modelli di coesione e di accoglienza Isabella Susi Botto, Nausicaa Pezzoni*



Il progetto "Welfare metropolitano e rigenerazione urbana. Superare le emergenze e costruire nuovi spazi di coesione e di accoglienza", finanziato dal Bando Periferie ex D.P.C.M. 25/5/2016, ha significato per Città metropolitana di Milano aggregare e coordinare sotto la propria regia un insieme di progetti sviluppati dai Comuni proponendo una visione strategica di riferimento. La sfida è ora consolidare l'esperienza avviata, trasformando un'occasione legata a un programma straordinario in una prassi ordinaria e virtuosa...[leggi tutto](#)

"...Il metodo che con questa proposta si intende perseguire, ovvero una progettualità multisettoriale condotta in rete tra più soggetti presenti sul territorio, rappresenta un risultato nei termini dell'individuazione di nuovi modelli di governance che siano esportabili in altri contesti e dunque che permettano di costruire un metodo di lavoro replicabile. ..."

DAL "BANDO PERIFERIE" A MODELLI GENERATIVI DI NUOVI SPAZI DI COESIONE E DI ACCOGLIENZA

Definire geografie adeguate per gli interventi a partire dai problemi trattati



Air Quality



Adaptation to climate change



Housing



Jobs & skills in the local economy



1. Partecipazione al Bando UIA – HOUSING - con i Comuni di Pioltello, Rescaldina, Cerro Maggiore
2. Partecipazione al Bando "Comuni in pista #sullabuonastrada"

DAL "BANDO PERIFERIE" A MODELLI GENERATIVI DI NUOVI SPAZI DI COESIONE E DI ACCOGLIENZA

Strutturare le risorse interne di Città metropolitana e dei Comuni nella prospettiva della gestione di **politiche urbane integrate**



ORDINE DEGLI ARCHITETTI,
PIANIFICATORI, PAESAGGISTI E CONSERVATORI
DELLA PROVINCIA DI MILANO



[/ AREA RISERVATA](#) / [REGISTRATI](#) / [CERCA >](#)



[/albo](#)
[/cerco-offro](#)
[/mappa degli edifici](#)
[/pgt milano](#)

[/ ORDINE](#) / [SERVIZI](#) / [PROFESSIONE](#) / [FORMAZIONE](#) / [PREMI](#) / [CONCORSI](#) / [ATTIVITÀ CULTURALI](#) / [BIBLIOTECA](#) / [E-SHOP](#)

1. Programma di formazione con Ordine degli Architetti Pianificatori Paesaggisti e Conservatori della Provincia di Milano
2. Collaborazione con il Politecnico di Milano su una piattaforma di sperimentazione **didattica innovativa** finalizzata ad affrontare la questione delle periferie sul terreno del progetto e dell'approfondimento della ricerca secondo un approccio multidisciplinare e integrato

DAL "BANDO PERIFERIE" A MODELLI GENERATIVI DI NUOVI SPAZI DI COESIONE E DI ACCOGLIENZA

"Ri-formare Periferie - Milano metropolitana": un'esplorazione progettuale in grado di misurarsi con la **complessità**, l'**articolazione** e le **potenzialità** degli ambiti più problematici e irrisolti delle periferie nel territorio metropolitano milanese



 POLITECNICO MILANO 1863

ARCHITETTURA
URBANISTICA
INGEGNERIA DELLE
COSTRUZIONI

HOME SCUOLA DIDATTICA STUDENTI

[Home](#) > [Eventi](#) >

RI-FORMARE PERIFERIE | MILANO METROPOLITANA _ A.A. 2018/19

[Tweet](#) [Condividi](#)
[Presentazione](#)

RI-FORMARE PERIFERIE | MILANO METROPOLITANA _ A.A. 2018/19

DAL "BANDO PERIFERIE" A MODELLI GENERATIVI DI NUOVI SPAZI DI COESIONE E DI ACCOGLIENZA

Promuovere le iniziative e le **potenzialità locali** nella costruzione e nella gestione dei progetti: LA MAPPA DELLE PROGETTUALITA'

